

Rechtsverordnung  
über das Naturdenkmal Nr. 69.  
im Landkreis Altenkirchen  
vom 25. 1. 1985

Aufgrund des § 22 des Landespflegegesetzes vom 5. Februar 1979 (GVBl. S. 36),  
zuletzt geändert durch Artikel 1 des Gesetzes vom 4. März 1983 (GVBl. S. 66),  
BS 791 - 1, wird verordnet:

§ 1

(1) Die auf dem Grundstück Gemarkung Niederfischbach.....  
Flur .....I....., Parzellen-Nr. ...141/4..... stehende ,  
in der anliegenden Karte gekennzeichnete Baumgruppe (1 Eiche und 3 Linden)  
wird ~~wird~~ zum Naturdenkmal bestimmt.

(2) Das Naturdenkmal trägt die Bezeichnung Laubholzgruppe am Höhkreuz....  
.....

§ 2

(1) ~~Der Baum soll wegen seiner~~ Die Bäume sollen wegen ihrer besonderen  
Schönheit und zur Bereicherung des Landschaftsbildes erhalten bleiben.

(2) Die Beseitigung des Naturdenkmals sowie alle Handlungen, die zu einer Zer-  
störung, Beschädigung, Veränderung oder nachhaltigen Störung des Naturdenkmals  
führen können, sind verboten.

(3) Maßnahmen, die geeignet sind, das Naturdenkmal in anderer Weise erheblich  
zu beeinträchtigen, dürfen nicht erfolgen.

(4) Der Eigentümer, Besitzer, Nutznießer oder Inhaber der Trägerschaft des Natur-  
denkmales ist verpflichtet, Schäden oder Mängel an dem Naturdenkmal der Unteren  
Landespflegebehörde anzuzeigen, rechtzeitig Anträge für die Durchführung von Er-  
haltungsmaßnahmen zu stellen und notwendige Schutz- und Erhaltungsmaßnahmen zu  
dulden.

§ 3

(1) Befreiungen von den Vorschriften des § 2 können von der Kreisverwaltung Altenkirchen - Untere Landespflegebehörde - auf Antrag erteilt werden, wenn

1. die Durchführung der Bestimmungen im Einzelfall zu einer nicht beabsichtigten Härte führen würde und die Abweichung mit den Belangen der Landespflege zu vereinbaren ist oder
2. überwiegende Gründe des Wohles der Allgemeinheit die Befreiung erfordern.

Befreiungen können mit Auflagen oder Bedingungen verbunden sowie widerrufen oder befristet gewährt werden.

§ 4

Ordnungswidrig im Sinne des § 40 Abs. 1 Nr. 8 des Landespflegegesetzes handelt, wer vorsätzlich oder fahrlässig entgegen

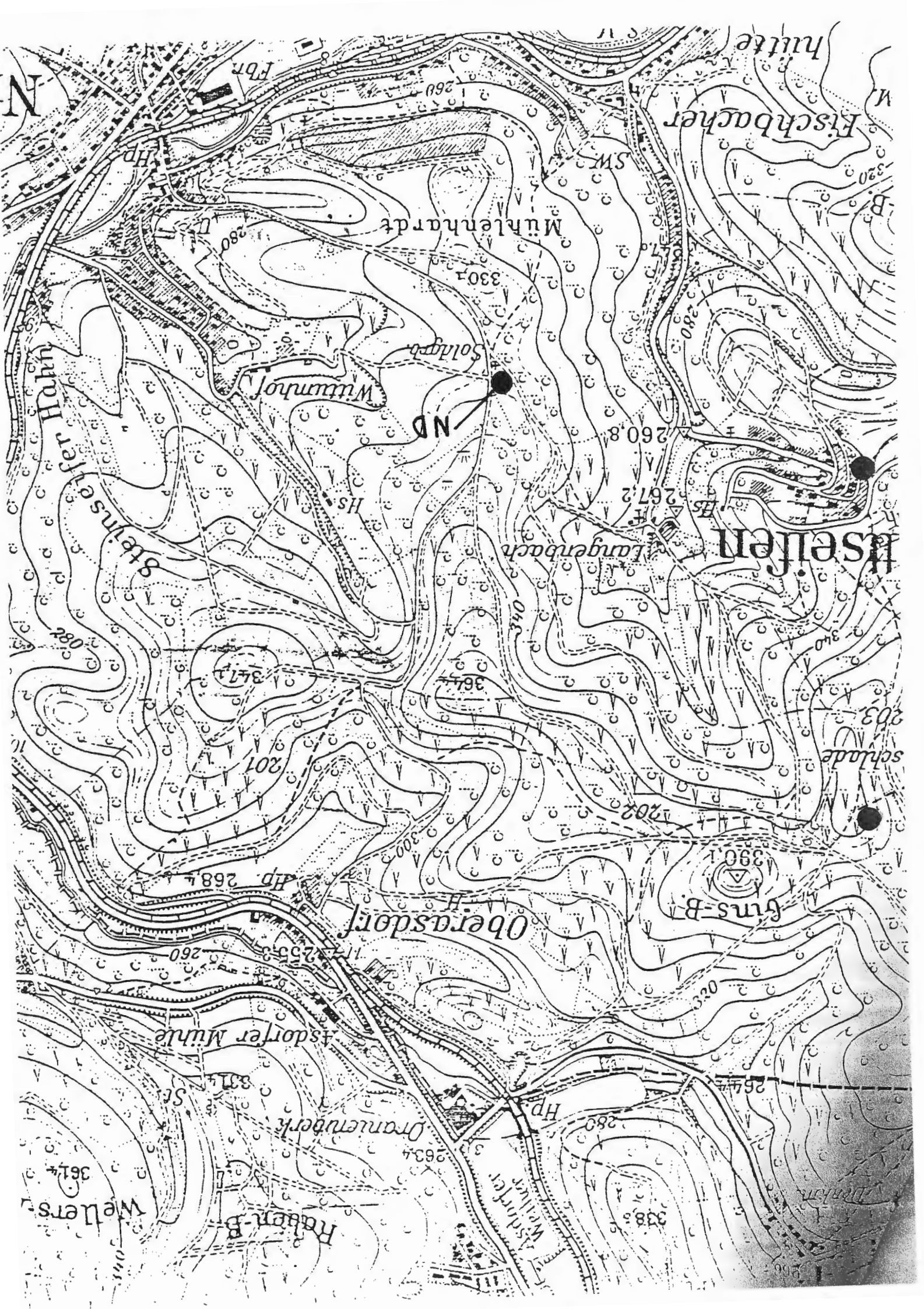
1. § 2 Abs. 2 das Naturdenkmal beseitigt oder Handlungen durchführt, die zu einer Zerstörung, Beschädigung, Veränderung oder nachhaltigen Störung des Naturdenkmals führen können.
2. § 2 Abs. 3 Maßnahmen durchführt, die geeignet sind, das Naturdenkmal in anderer Weise erheblich zu beeinträchtigen.

§ 5

Diese Rechtsverordnung tritt mit dem auf die Verkündung folgenden Tage in Kraft.

Altenkirchen, den 24.1.81  
Kreisverwaltung Altenkirchen  
Untere Landespflegebehörde

  
(Dr. Beth)  
Landrat

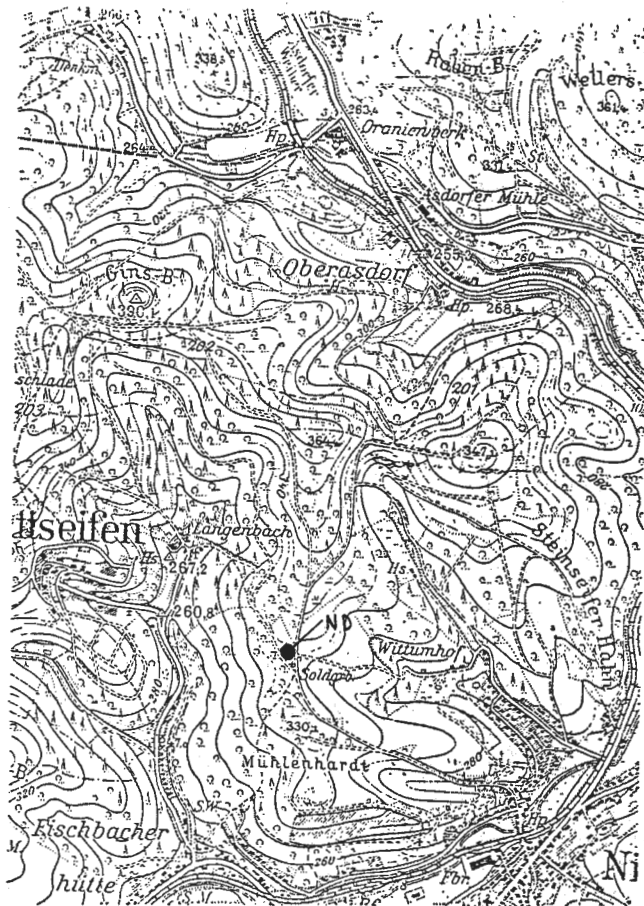


Ø RZ vom 12. 2. 85

§ 1

(1) Die auf dem Grundstück Gemarkung Niederfischbach, Flur 1, Parzellen-Nr. 141/4 stehende in der anliegenden Karte gekennzeichnete Baumgruppe (1 Eiche und 3 Linden) wird zum Naturdenkmal bestimmt.

(2) Das Naturdenkmal trägt die Bezeichnung Laubholzgruppe am Höhkreuz



§ 2

(1) Die Bäume sollen wegen ihrer besonderen Schönheit und zur Bereicherung des Landschaftsbildes erhalten bleiben.

(2) Die Beseitigung des Naturdenkmals sowie alle Handlungen, die zu einer Zerstörung, Beschädigung, Veränderung oder nachhaltigen Störung des Naturdenkmals führen können, sind verboten.

(3) Maßnahmen, die geeignet sind, das Naturdenkmal in anderer Weise erheblich zu beeinträchtigen, dürfen nicht erfolgen.

(4) Der Eigentümer, Besitzer, Nutznießer oder Inhaber der Trägerschaft des Naturdenkmals ist verpflichtet, Schäden oder Mängel an dem Naturdenkmal der Unteren Landespflegebehörde anzuzeigen, rechtzeitig Anträge für die Durchführung von Erhaltungsmaßnahmen zu stellen und notwendige Schutz- und Erhaltungsmaßnahmen zu dulden.

§ 3

(1) Befreiungen von den Vorschriften des § 2 können von der Kreisverwaltung Altenkirchen - Untere Landespflegebehörde - auf Antrag erteilt werden, wenn

1. die Durchführung der Bestimmungen im Einzelfall zu einer nicht beabsichtigten Härte führen würde und die Abweichung mit den Belangen der Landespflege zu vereinbaren ist oder
2. überwiegende Gründe des Wohles der Allgemeinheit die Befreiung erfordern.

Befreiungen können mit Auflagen oder Bedingungen verbunden sowie widerrufen oder befristet gewährt werden.

§ 4

Ordnungswidrig im Sinne des § 40 Abs. 1 Nr. 8 des Landespflegegesetzes handelt, wer vorsätzlich oder fahrlässig entgegen

1. § 2 Abs. 2 das Naturdenkmal beseitigt oder Handlungen durchführt, die zu einer Zerstörung, Beschädigung, Veränderung oder nachhaltigen Störung des Naturdenkmals führen können.
2. § 2 Abs. 3 Maßnahmen durchführt, die geeignet sind, das Naturdenkmal in anderer Weise erheblich zu beeinträchtigen.

§ 5

Diese Rechtsverordnung tritt mit dem auf die Verkündung folgenden Tage in Kraft.

Altenkirchen, den 25. 1. 85

Kreisverwaltung Altenkirchen  
Untere Landespflegebehörde  
Dr. Beth, Landrat