

L a n d e s v e r o r d n u n g
zur Änderung der Anlagen 1 und 2
zu § 25 Abs. 2 des Landesnaturschutzgesetzes *
vom 22. Juni 2010

Aufgrund des § 25 Abs. 5 des Landesnaturschutzgesetzes vom 28. September 2005 (GVBl. S. 387, BS 719-1) verordnet die Landesregierung im Benehmen mit dem für das Naturschutzrecht zuständigen Ausschuss des Landtages:

§ 1

(1) Die Anlagen 1 und 2 zu § 25 Abs. 2 Landesnaturschutzgesetzes (LNatSchG) erhalten die aus den Anlagen 1 und 2 zu dieser Verordnung ersichtliche Fassung.

(2) Die Daten und Karten im Maßstab 1 : 1.000 über die Gebiete von gemeinschaftlicher Bedeutung in Anlage 1 und der Europäischen Vogelschutzgebiete in Anlage 2 und ihre Abgrenzungen sind Bestandteil dieser Verordnung. § 25 Abs. 4 Satz 2 bis 4 LNatSchG bleibt unberührt.

§ 2

Diese Verordnung tritt am Tage nach der Verkündung in Kraft.

Mainz, den 22. Juni 2010

Der Ministerpräsident
Kurt Beck

* Diese Verordnung dient der Umsetzung

- der Richtlinie 92/43/EWG des Rates vom 21. Mai 1992 zur Erhaltung der natürlichen Lebensräume sowie der wildlebenden Tiere und Pflanzen (Abl. BG Nr. L 206 S. 7), zuletzt geändert durch die Richtlinie 2006/105/EG vom 20. November 2006 (Abl. EU Nr. L 363 S. 368),
- der Richtlinie 2009/147/EG des europäischen Parlaments und des Rates vom 30. November 2009 über die Erhaltung der wildlebenden Vogelarten (Abl. EU 2010 Nr. L 20 S. 7).

Quelle: Gesetz- und Verordnungsblatt für das Land Rheinland-Pfalz vom 9. Juli 2010, S. 106-147

Anlage 1

Gebiete von gemeinschaftlicher Bedeutung (FFH-Gebiete) mit Übersichtskarte

Nummer	Name des Gebietes	ca. Größe (ha)
mit Lebensraumtypen (EU-Code) lt. Anhang I und Arten lt. Anhang II der Richtlinie 92/43/EWG) prioritäre Lebensraumtypen und Arten		
5113-302	Giebelwald	1.073
	Fließgewässer	3260
	Feuchte Hochstaudenfluren	6430
	Silikatfelsen mit Felsspaltvegetation	8220
	Hainsimsen-Buchenwald (Luzulo-Fagetum)	9110
	Labkraut-Eichen-Hainbuchenwald (Galio-Carpinetum)	9170
	Schlucht- und Hangmischwälder (Tilia-Acerion)*	9180*)
	Myotis bechsteini (Bechsteinfledermaus)	
	Myotis myotis (Großes Mausohr)	
5211-301	Leuscheider Heide	1.179
	Eutrophe Stillgewässer	3150
	Feuchte Heiden	4010
	Feuchte Hochstaudenfluren	6430
	Flachland-Mähwiesen	6510
	Übergangs- oder Zwischenmoor	7140
	Hainsimsen-Buchenwald (Luzulo-Fagetum)	9110
	Sternmieren-Eichen-Hainbuchenwald (Stellario-Carpinetum)	9160
	Erlen- und Eschenauenwald, Weichholzaunenwald*)	91E0*)
	Bombina variegata (Gelbbauchunke)	
	Callimorpha quadripunctaria (Spanische Flagge)* (nicht signifikant)	
5212-302	Sieg	1.042
	Eutrophe Stillgewässer	3150
	Fließgewässer	3260
	Schlammige Flussufer	3270
	Borstgrasrasen*)	6230*)
	Feuchte Hochstaudenfluren	6430
	Flachland-Mähwiesen	6510
	Silikat-Schutthalden	8150
	Silikatfelsen mit Felsspaltvegetation	8220
	Pionierrasen auf silikatischen Felsenkuppen	8230
	Hainsimsen-Buchenwald (Luzulo-Fagetum)	9110
	Waldmeister-Buchenwald (Asperulo-Fagetum)	9130
	Sternmieren-Eichen-Hainbuchenwald (Stellario-Carpinetum)	9160
	Labkraut-Eichen-Hainbuchenwald (Galio-Carpinetum)	9170
	Schlucht- und Hangmischwälder*)	9180*)
	Erlen- und Eschenauenwald, Weichholzaunenwald*)	91E0*)
	Lucanus cervus (Hirschkäfer)	
	Cottus gobio (Groppe)	
	Lampetra fluviatilis (Flussneunauge)	
	Lampetra planeri (Bachneunauge)	
	Salmo salar (Lachs)	
	Glaucomys (Maculinea) nausithous (Schwarzblauer Bläuling)	
	Myotis bechsteini (Bechsteinfledermaus)	
	Myotis myotis (Großes Mausohr)	

5212-303	Nistertal und Kropbacher Schweiz		1.113
	Eutrophe Stillgewässer	3150	
	Fließgewässer	3260	
	Borstgrasrasen*)	6230*)	
	Pfeifengraswiesen	6410	
	Feuchte Hochstaudenfluren	6430	
	Flachland-Mähwiesen	6510	
	Silikat-Schutthalden	8150	
	Silikatfelsen mit Felsspaltenvegetation	8220	
	Pionierrasen auf silikatischen Felsenkuppen	8230	
	Höhlen	8310	
	Hainsimsen-Buchenwald (Luzulo-Fagetum)	9110	
	Waldmeister-Buchenwald (Asperulo-Fagetum)	9130	
	Sternmieren-Eichen-Hainbuchenwald (Stellario-Carpinetum)	9160	
	Labkraut-Eichen-Hainbuchenwald (Galio-Carpinetum)	9170	
	Schlucht- und Hangmischwälder*)	9180*)	
	Erlen- und Eschenauenwald, Weichholzaunenwald*)	91E0*)	
	Lucanus cervus (Hirschkäfer)		
	Cottus gobio (Groppe)		
	Lampetra planeri (Bachneunauge)		
	Salmo salar (Lachs)		
	Glaucopsyche (Maculinea) nausithous (Schwarzblauer Bläuling)		
	Myotis bechsteini (Bechsteinfledermaus)		
	Myotis myotis (Großes Mausohr)		
	Unio crassus (Gemeine Flussmuschel)		
5213-301	Wälder am Hohenseelbachkopf		1.025
	Eutrophe Stillgewässer	3150	
	Fließgewässer	3260	
	Trockene Heiden	4030	
	Borstgrasrasen*)	6230*)	
	Feuchte Hochstaudenfluren	6430	
	Flachland-Mähwiesen	6510	
	Berg-Mähwiesen	6520	
	Silikat-Schutthalden	8150	
	Silikatfelsen mit Felsspaltenvegetation	8220	
	Pionierrasen auf silikatischen Felsenkuppen	8230	
	Hainsimsen-Buchenwald (Luzulo-Fagetum)	9110	
	Waldmeister-Buchenwald (Asperulo-Fagetum)	9130	
	Erlen- und Eschenauenwald, Weichholzaunenwald*)	91E0*)	
	Bombina variegata (Gelbbauchunke)		
	Lucanus cervus (Hirschkäfer)		
5309-305	Asberg bei Kalenbom		94
	Eutrophe Stillgewässer	3150	
	Silikat-Schutthalden	8150	
	Silikatfelsen mit Felsspaltenvegetation	8220	
	Pionierrasen auf silikatischen Felsenkuppen	8230	
	Hainsimsen-Buchenwald (Luzulo-Fagetum)	9110	
	Bombina variegata (Gelbbauchunke)		
5310-302	Asbacher Grubenfeld		23
	Eutrophe Stillgewässer	3150	
	Pionierrasen auf silikatischen Felsenkuppen	8230	
	Waldmeister-Buchenwald (Asperulo-Fagetum)	9130	
	Myotis bechsteini (Bechsteinfledermaus)		
	Myotis myotis (Großes Mausohr)		

5310-303	Heiden und Wiesen bei Buchholz		88
	Feuchte Heiden	4010	
	Borstgrasrasen*)	6230*)	
	Pfeifengraswiesen	6410	
	Feuchte Hochstaudenfluren	6430	
	Flachland-Mähwiesen	6510	
	Übergangs- oder Zwischenmoor	7140	
	Hainsimsen-Buchenwald (Luzulo-Fagetum)	9110	
	<i>Bombina variegata</i> (Gelbbauchunke)		
5312-301	Untewesterwald bei Herschbach		1.019
	Eutrophe Stillgewässer	3150	
	Pfeifengraswiesen	6410	
	Feuchte Hochstaudenfluren	6430	
	Flachland-Mähwiesen	6510	
	Hainsimsen-Buchenwald (Luzulo-Fagetum)	9110	
	Waldmeister-Buchenwald (Asperulo-Fagetum)	9130	
	Erlen- und Eschenauenwald, Weichholzaunenwald*)	91E0*)	
	<i>Rhodeus amarus</i> (Bitterling)		
	<i>Notothylas orbicularis</i> (Kugel-Hornmoos)		
5313-301	Ackerflur bei Alpenrod		12
	<i>Notothylas orbicularis</i> (Kugel-Hornmoos)		
5314-303	NSG Krombachtalsperre		43
	Mesotrophe Stillgewässer	3130	
	Torfmoor-Schlenken (Rhynchosporion)	7150	
	<i>Lycaena helle</i> (Blauschillernder Feuerfalter)		
5314-304	Feuchtgebiete und Heiden des Hohen Westerwaldes		4.780
	Eutrophe Stillgewässer	3150	
	Fließgewässer	3260	
	Trockene Heiden	4030	
	Wacholderheiden	5130	
	Borstgrasrasen*)	6230*)	
	Pfeifengraswiesen	6410	
	Feuchte Hochstaudenfluren	6431	
	Flachland-Mähwiesen	6510	
	Berg-Mähwiesen	6520	
	Übergangs- oder Zwischenmoor	7140	
	Silikat-Schutthalden	8150	
	Silikatfelsen mit Felsspaltvegetation	8220	
	Pionierrasen auf silikatischen Felsenkuppen	8230	
	Hainsimsen-Buchenwald (Luzulo-Fagetum)	9110	
	Waldmeister-Buchenwald (Asperulo-Fagetum)	9130	
	Sternmieren-Eichen-Hainbuchenwald (Stellario-Carpinetum)	9160	
	Labkraut-Eichen-Hainbuchenwald (Galio-Carpinetum)	9170	
	Schlucht- und Hangmischwälder*)	9180*)	
	Moorwälder*)	91D0*)	
	Erlen- und Eschenauenwald, Weichholzaunenwald*)	91E0*)	
	<i>Bombina variegata</i> (Gelbbauchunke)		
	<i>Triturus cristatus</i> (Kammolch)		
	<i>Cottus gobio</i> (Groppe)		
	<i>Euphydrias aurinia</i> (Skabiosen-Schreckenfalter)		
	<i>Lycaena helle</i> (Blauschillernder Feuerfalter)		
	<i>Glaucopsyche</i> (<i>Maculinea</i>) <i>nausithous</i> (Schwarzblauer Bläuling)		
	<i>Glaucopsyche</i> (<i>Maculinea</i>) <i>teleius</i> (Großer Moorbläuling)		

5408-302	Ahrtal		1.659
	Eutrophe Stillgewässer	3150	
	Fließgewässer	3260	
	Schlammige Flussufer	3270	
	Trockene Heiden	4030	
	Wacholderheiden	5130	
	Lückige basophile Pionierrasen (Alyso- <i>Sedion albi</i> *)	6110*	
	Trockenrasen (<i>Festuco-Brometalia</i>), mit Orchideenreichtum*)	6210*	
	Borstgrasrasen*)	6230*	
	Feuchte Hochstaudenfluren	6430	
	Flachland-Mähwiesen	6510	
	Silikat-Schutthalden	8150	
	Silikatfelsen mit Felsspaltvegetation	8220	
	Pionierrasen auf silikatischen Felsenkuppen	8230	
	Hainsimsen-Buchenwald (<i>Luzulo-Fagetum</i>)	9110	
	Waldmeister-Buchenwald (<i>Asperulo-Fagetum</i>)	9130	
	Sternmieren-Eichen-Hainbuchenwald (<i>Stellario-Carpinetum</i>)	9160	
	Labkraut-Eichen-Hainbuchenwald (<i>Galio-Carpinetum</i>)	9170	
	Schlucht- und Hangmischwälder*)	9180*	
	Erlen- und Eschenauenwald, Weichholzaunenwald*)	91E0*	
	<i>Bombina variegata</i> (Gelbbauchunke)		
	<i>Lucanus cervus</i> (Hirschkäfer)		
	<i>Cottus gobio</i> (Groppe)		
	<i>Lampetra planeri</i> (Bachneunauge)		
	<i>Salmo salar</i> (Lachs)		
	<i>Callimorpha quadripunctaria</i> (Spanische Flagge*)		
	<i>Glaucopsyche (Maculinea) nausithous</i> (Schwarzblauer Bläuling)		
	<i>Myotis bechsteini</i> (Bechsteinfledermaus)		
	<i>Myotis myotis</i> (Großes Mausohr)		
	<i>Trichomanes speciosum</i> (Prächtiger Hautfarn)		
5409-301	Mündungsgebiet der Ahr		125
	Fließgewässer	3260	
	Schlammige Flussufer	3270	
	Feuchte Hochstaudenfluren	6430	
	Flachland-Mähwiesen	6510	
	Erlen- und Eschenauenwald, Weichholzaunenwald*)	91E0*	
	<i>Cottus gobio</i> (Groppe)		
	<i>Salmo salar</i> (Lachs)		
	<i>Glaucopsyche (Maculinea) nausithous</i> (Schwarzblauer Bläuling)		
5410-301	Wälder zwischen Linz und Neuwied		3.000
	Eutrophe Stillgewässer	3150	
	Fließgewässer	3260	
	Feuchte Hochstaudenfluren	6430	
	Flachland-Mähwiesen	6510	
	Silikatfelsen mit Felsspaltvegetation	8220	
	Pionierrasen auf silikatischen Felsenkuppen	8230	
	Hainsimsen-Buchenwald (<i>Luzulo-Fagetum</i>)	9110	
	Waldmeister-Buchenwald (<i>Asperulo-Fagetum</i>)	9130	
	Sternmieren-Eichen-Hainbuchenwald (<i>Stellario-Carpinetum</i>)	9160	
	Labkraut-Eichen-Hainbuchenwald (<i>Galio-Carpinetum</i>)	9170	
	Schlucht- und Hangmischwälder*)	9180*	
	Erlen- und Eschenauenwald, Weichholzaunenwald*)	91E0*	
	<i>Lucanus cervus</i> (Hirschkäfer)		

Myotis bechsteini (Bechsteinfledermaus)
Austropotamobius torrentium (Steinkrebs)

5410-302	Felsentäler der Wied		1.213
	Eutrophe Stillgewässer	3150	
	Fließgewässer	3260	
	Feuchte Hochstaudenfluren	6430	
	Flachland-Mähwiesen	6510	
	Silikat-Schutthalden	8150	
	Silikatfelsen mit Felsspaltvegetation	8220	
	Pionierrasen auf silikatischen Felsenkuppen	8230	
	Höhlen	8310	
	Hainsimsen-Buchenwald (Luzulo-Fagetum)	9110	
	Waldmeister-Buchenwald (Asperulo-Fagetum)	9130	
	Sternmieren-Eichen-Hainbuchenwald (Stellario-Carpinetum)	9160	
	Labkraut-Eichen-Hainbuchenwald (Galio-Carpinetum)	9170	
	Schlucht- und Hangmischwälder*)	9180*)	
	Erlen- und Eschenauenwald, Weichholzauenwald*)	91E0*)	
	Lucanus cervus (Hirschkäfer)		
	Cottus gobio (Groppe)		
	Rhodeus amarus (Bitterling)		
	Callimorpha quadripunctaria (Spanische Flagge)*)		
	Myotis bechsteini (Bechsteinfledermaus)		
	Myotis myotis (Großes Mausohr)		
	Unio crassus (Gemeine Flussmuschel)		
5412-301	Westerwälder Seenplatte		430
	Mesotrophe Stillgewässer	3130	
	Eutrophe Stillgewässer	3150	
	Fließgewässer	3260	
	Borstgrasrasen*)	6230*)	
	Pfeifengraswiesen	6410	
	Feuchte Hochstaudenfluren	6430	
	Flachland-Mähwiesen	6510	
	Übergangs- oder Zwischenmoor	7140	
	Hainsimsen-Buchenwald (Luzulo-Fagetum)	9110	
	Sternmieren-Eichen-Hainbuchenwald (Stellario-Carpinetum)	9160	
	Erlen- und Eschenauenwald, Weichholzauenwald*)	91E0*)	
	Triturus cristatus (Kammolch)		
	Dytiscus latissimus (Breitrandkäfer)		
	Glaucopsyche (Maculinea) nausithous (Schwarzblauer Bläuling)		
	Glaucopsyche (Maculinea) teleius (Großer Moorbläuling)		
	Coleanthus subtilis (Scheidenblütgras)		
5413-301	Westerwälder Kuppenland		3.187
	Eutrophe Stillgewässer	3150	
	Fließgewässer	3260	
	Trockene Heiden	4030	
	Borstgrasrasen*)	6230*)	
	Pfeifengraswiesen	6410	
	Feuchte Hochstaudenfluren	6430	
	Flachland-Mähwiesen	6510	
	Silikat-Schutthalden	8150	
	Silikatfelsen mit Felsspaltvegetation	8220	
	Pionierrasen auf silikatischen Felsenkuppen	8230	
	Hainsimsen-Buchenwald (Luzulo-Fagetum)	9110	
	Waldmeister-Buchenwald (Asperulo-Fagetum)	9130	

	Sternmieren-Eichen-Hainbuchenwald (Stellario-Carpinetum)	9160	
	Labkraut-Eichen-Hainbuchenwald (Galio-Carpinetum)	9170	
	Erlen- und Eschenauenwald, Weichholzaunenwald*)	91E0*)	
	Bombina variegata (Gelbbauchunke)		
	Triturus cristatus (Kammolch)		
	Cottus gobio (Groppe)		
	Lampetra planeri (Bachneunauge)		
	Lycaena helle (Blauschillernder Feuerfalter)		
	Glaucopteryx (Maculinea) nausithous (Schwarzblauer Bläuling)		
	Glaucopteryx (Maculinea) teleius (Großer Moorbläuling)		
	Myotis bechsteini (Bechsteinfledermaus)		
	Myotis myotis (Großes Mausohr)		
5506-302	Aremberg		241
	Hainsimsen-Buchenwald (Luzulo-Fagetum)	9110	
	Waldmeister-Buchenwald (Asperulo-Fagetum)	9130	
	Schlucht- und Hangmischwälder*)	9180*)	
	Erlen- und Eschenauenwald, Weichholzaunenwald*)	91E0*)	
5507-301	Wälder am Hohn		287
	Fließgewässer	3260	
	Feuchte Hochstaudenfluren	6430	
	Flachland-Mähwiesen	6510	
	Hainsimsen-Buchenwald (Luzulo-Fagetum)	9110	
	Waldmeister-Buchenwald (Asperulo-Fagetum)	9130	
	Erlen- und Eschenauenwald, Weichholzaunenwald*)	91E0*)	
	Myotis myotis (Großes Mausohr)		
5509-301	NSG Laacher See		2.104
	Kalkreiche oligotrophe Stillgewässer	3140	
	Eutrophe Stillgewässer	3150	
	Feuchte Hochstaudenfluren	6430	
	Flachland-Mähwiesen	6510	
	Silikat-Schutthalden	8150	
	Silikatfelsen mit Pioniervegetation	8230	
	Hainsimsen-Buchenwald (Luzulo-Fagetum)	9110	
	Waldmeister-Buchenwald (Asperulo-Fagetum)	9130	
	Schlucht- und Hangmischwälder*)	9180*)	
	Erlen- und Eschenauenwald, Weichholzaunenwald*)	91E0*)	
	Lucanus cervus (Hirschkäfer)		
	Myotis bechsteini (Bechsteinfledermaus)		
	Myotis myotis (Großes Mausohr)		
5509-302	Vulkankuppen am Brohlbachtal		1.115
	Kalkreiche oligotrophe Stillgewässer	3140	
	Eutrophe Stillgewässer	3150	
	Fließgewässer	3260	
	Lückige basophile Pionierrasen (Alyso-Sedion albi)*)	6110*)	
	Trockenrasen (Festuco-Brometalia), mit Orchideenreichtum*)	6210*)	
	Borstgrasrasen*)	6230*)	
	Feuchte Hochstaudenfluren	6430	
	Flachland-Mähwiesen	6510	
	Silikat-Schutthalden	8150	
	Silikatfelsen mit Felsspaltenvegetation	8220	
	Pionierrasen auf silikatischen Felsenkuppen	8230	
	Hainsimsen-Buchenwald (Luzulo-Fagetum)	9110	

	Waldmeister-Buchenwald (Asperulo-Fagetum)	9130	
	Labkraut-Eichen-Hainbuchenwald (Galio-Carpinetum)	9170	
	Schlucht- und Hangmischwälder*)	9180*)	
	Erlen- und Eschenauenwald, Weichholzaunenwald*)	91E0*)	
	Lucanus cervus (Hirschkäfer)		
	Cottus gobio (Groppe)		
	Callimorpha quadripunctaria (Spanische Flagge)*)		
	Glaucopsyche (Maculinea) nausithous (Schwarzblauer Bläuling)		
	Glaucopsyche (Maculinea) teleius (Großer Moorbläuling)		
	Myotis bechsteini (Bechsteinfledermaus)		
	Myotis myotis (Großes Mausohr)		
5510-301	Mittelrhein		1.195
	Schlammige Flussufer	3270	
	Feuchte Hochstaudenfluren	6430	
	Erlen- und Eschenauenwald, Weichholzaunenwald*)	91E0*)	
	Alosa alosa (Maifisch)		
	Lampetra fluviatilis (Flussneunauge)		
	Petromyzon marinus (Meerneunauge)		
	Salmo salar (Lachs)		
	Unio crassus (Gemeine Flussmuschel)		
5510-302	Rheinhänge zwischen Unkel und Neuwied		768
	Fließgewässer	3260	
	Trockene Heiden	4030	
	Lückige basophile Pionierrasen (Alyso-Sedion albi)*)	6110*)	
	Trockenrasen (Festuco-Brometalia), mit Orchideenreichtum*)	6210*)	
	Feuchte Hochstaudenfluren	6430	
	Flachland-Mähwiesen	6510	
	Silikat-Schutthalden	8150	
	Silikatfelsen mit Felsspaltvegetation	8220	
	Pionierrasen auf silikatischen Felsenkuppen	8230	
	Hainsimsen-Buchenwald (Luzulo-Fagetum)	9110	
	Waldmeister-Buchenwald (Asperulo-Fagetum)	9130	
	Labkraut-Eichen-Hainbuchenwald (Galio-Carpinetum)	9170	
	Schlucht- und Hangmischwälder*)	9180*)	
	Erlen- und Eschenauenwald, Weichholzaunenwald*)	91E0*)	
	Lucanus cervus (Hirschkäfer)		
	Callimorpha quadripunctaria (Spanische Flagge)*)		
	Myotis myotis (Großes Mausohr)		
	Cypripedium calceolus (Frauenschuhe)		
5511-301	NSG Urmitzer Werth		69
	Schlammige Flussufer	3270	
	Erlen- und Eschenauenwald, Weichholzaunenwald*)	91E0*)	
5511-302	Brexbach- und Saynbachtal		2.014
	Eutrophe Stillgewässer	3150	
	Fließgewässer	3260	
	Feuchte Hochstaudenfluren	6430	
	Flachland-Mähwiesen	6510	
	Silikat-Schutthalden	8150	
	Silikatfelsen mit Felsspaltvegetation	8220	
	Pionierrasen auf silikatischen Felsenkuppen	8230	
	Hainsimsen-Buchenwald (Luzulo-Fagetum)	9110	
	Waldmeister-Buchenwald (Asperulo-Fagetum)	9130	
	Sternmieren-Eichen-Hainbuchenwald (Stellario-		

	Carpinetum)	9160	
	Labkraut-Eichen-Hainbuchenwald (Galio-Carpinetum)	9170	
	Schlucht- und Hangmischwälder*)	9180*)	
	Erlen- und Eschenauenwald, Weichholzaunenwald*)	91E0*)	
	Lucanus cervus (Hirschkäfer)		
	Cottus gobio (Groppe)		
	Salmo salar (Lachs)		
	Callimorpha quadripunctaria (Spanische Flagge)*)		
	Myotis bechsteini (Bechsteinfledermaus)		
	Myotis myotis (Großes Mausohr)		
	Unio crassus (Gemeine Flussmuschel)		
	Austropotamobius torrentium (Steinkrebs)		
5512-301	Montabaurer Höhe		2.811
	Borstgrasrasen*)	6230*)	
	Feuchte Hochstaudenfluren	6430	
	Silikat-Schutthalden	8150	
	Silikatfelsen mit Felsspaltenvegetation	8220	
	Pionierrasen auf silikatischen Felsenkuppen	8230	
	Hainsimsen-Buchenwald (Luzulo-Fagetum)	9110	
	Waldmeister-Buchenwald (Asperulo-Fagetum)	9130	
	Myotis bechsteini (Bechsteinfledermaus)		
5605-306	Obere Kyll und Kalkmulden der Nordeifel		1.326
	Eutrophe Stillgewässer	3150	
	Fließgewässer	3260	
	Wacholderheiden	5130	
	Lückige basophile Pionierrasen (Alyso-Sedion albi)*)	6110*)	
	Trockenrasen (Festuco-Brometalia), mit Orchideenreichtum*)	6210*)	
	Borstgrasrasen*)	6230*)	
	Feuchte Hochstaudenfluren	6430	
	Flachland-Mähwiesen	6510	
	Kalktuffquellen (Cratoneurion)*)	7220*)	
	Kalkreiche Niedermoore	7230	
	Silikat-Schutthalden	8150	
	Kalkhaltige Schutthalden*)	8160*)	
	Kalkfelsen mit Felsspaltenvegetation	8210	
	Silikatfelsen mit Felsspaltenvegetation	8220	
	Pionierrasen auf silikatischen Felsenkuppen	8230	
	Hainsimsen-Buchenwald (Luzulo-Fagetum)	9110	
	Waldmeister-Buchenwald (Asperulo-Fagetum)	9130	
	Orchideen-Buchenwald (Cephalanthero-Fagion)	9150	
	Labkraut-Eichen-Hainbuchenwald (Galio-Carpinetum)	9170	
	Schlucht- und Hangmischwälder*)	9180*)	
	Erlen- und Eschenauenwald, Weichholzaunenwald*)	91E0*)	
	Cottus gobio (Groppe)		
	Lampetra planeri (Bachneunauge)		
	Callimorpha quadripunctaria (Spanische Flagge)*)		
	Lycaena helle (Blauschillernder Feuerfalter)		
	Euphydryas aurinia (Skabiosen-Schreckenfalter)		
5607-301	Wälder um Bongard in der Eifel		70
	Flachland-Mähwiesen	6510	
	Silikat-Schutthalden	8150	
	Hainsimsen-Buchenwald (Luzulo-Fagetum)	9110	
	Waldmeister-Buchenwald (Asperulo-Fagetum)	9130	
	Schlucht- und Hangmischwälder*)	9180*)	

5608-302	Nitzbach mit Hangwäldern zwischen Virneburg und Nitztal		616
	Fließgewässer	3260	
	Trockene Heiden	4030	
	Wacholderheiden	5130	
	Borstgrasrasen*)	6230*)	
	Feuchte Hochstaudenfluren	6430	
	Flachland-Mähwiesen	6510	
	Silikat-Schutthalden	8150	
	Silikatfelsen mit Felsspaltenvegetation	8220	
	Pionierrasen auf silikatischen Felsenkuppen	8230	
	Hainsimsen-Buchenwald (Luzulo-Fagetum)	9110	
	Waldmeister-Buchenwald (Asperulo-Fagetum)	9130	
	Labkraut-Eichen-Hainbuchenwald (Galio-Carpinetum)	9170	
	Schlucht- und Hangmischwälder*)	9180*)	
	Triturus cristatus (Kammolch)		
	Cottus gobio (Groppe)		
	Callimorpha quadripunctaria (Spanische Flagge)*)		
5608-303	Wacholderheiden der Osteifel		1.134
	Trockene Heiden	4030	
	Wacholderheiden	5130	
	Borstgrasrasen*)	6230*)	
	Feuchte Hochstaudenfluren	6430	
	Flachland-Mähwiesen	6510	
	Silikat-Schutthalden	8150	
	Silikatfelsen mit Felsspaltenvegetation	8220	
	Pionierrasen auf silikatischen Felsenkuppen	8230	
	Hainsimsen-Buchenwald (Luzulo-Fagetum)	9110	
	Waldmeister-Buchenwald (Asperulo-Fagetum)	9130	
	Labkraut-Eichen-Hainbuchenwald (Galio-Carpinetum)	9170	
	Schlucht- und Hangmischwälder*)	9180*)	
5609-301	Unterirdische stillgelegte Basaltgruben Mayen und Niedermendig		153
	Barbastella barbastellus (Mopsfledermaus)		
	Myotis bechsteini (Bechsteinfledermaus)		
	Myotis dasycneme (Teichfledermaus)		
	Myotis myotis (Großes Mausohr)		
5610-301	Nettetal		1.170
	Eutrophe Stillgewässer	3150	
	Fließgewässer	3260	
	Wacholderheiden	5130	
	Lückige basophile Pionierrasen (Alyso-Sedion albi)*)	6110*)	
	Trockenrasen (Festuco-Brometalia), mit Orchideenreichtum*)	6210*)	
	Borstgrasrasen*)	6230*)	
	Feuchte Hochstaudenfluren	6430	
	Flachland-Mähwiesen	6510	
	Silikat-Schutthalden	8150	
	Silikatfelsen mit Felsspaltenvegetation	8220	
	Pionierrasen auf silikatischen Felsenkuppen	8230	
	Hainsimsen-Buchenwald (Luzulo-Fagetum)	9110	
	Waldmeister-Buchenwald (Asperulo-Fagetum)	9130	
	Sternmieren-Eichen-Hainbuchenwald (Stellario-Carpinetum)	9160	
	Labkraut-Eichen-Hainbuchenwald (Galio-Carpinetum)	9170	
	Schlucht- und Hangmischwälder*)	9180*)	
	Erlen- und Eschenauenwald, Weichholzaunenwald*)	91E0*)	
	Cottus gobio (Groppe)		
	Lampetra fluviatilis (Flussneunauge)		
	Myotis bechsteini (Bechsteinfledermaus)		

	Myotis myotis (Großes Mausohr)		
5612-301	Staatsforst Stelzenbach		488
	Fließgewässer	3260	
	Feuchte Hochstaudenfluren	6430	
	Flachland-Mähwiesen	6510	
	Hainsimsen-Buchenwald (Luzulo-Fagetum)	9110	
	Glaucopsyche (Maculinea) nausithous (Schwarzblauer Bläuling)		
5613-301	Lahnhänge		4.781
	Eutrophe Stillgewässer	3150	
	Fließgewässer	3260	
	Schlammige Flussufer	3270	
	Trockene Heiden	4030	
	Lückige basophile Pionierrasen (Alyso-Sedion albi)*	6110*	
	Trockenrasen (Festuco-Brometalia), mit Orchideenreichtum*)	6210*	
	Borstgrasrasen*)	6230*	
	Feuchte Hochstaudenfluren	6430	
	Flachland-Mähwiesen	6510	
	Silikat-Schutthalden	8150	
	Kalkfelsen mit Felsspaltvegetation	8210	
	Silikatfelsen mit Felsspaltvegetation	8220	
	Pionierrasen auf silikatischen Felsenkuppen	8230	
	Höhlen	8310	
	Hainsimsen-Buchenwald (Luzulo-Fagetum)	9110	
	Waldmeister-Buchenwald (Asperulo-Fagetum)	9130	
	Sternmieren-Eichen-Hainbuchenwald (Stellario-Carpinetum)	9160	
	Labkraut-Eichen-Hainbuchenwald (Galio-Carpinetum)	9170	
	Schlucht- und Hangmischwälder*)	9180*	
	Erlen- und Eschenauenwald, Weichholzaunenwald*)	91E0*	
	Hartholzaunenwald	91F0	
	Bombina variegata (Gelbbauchunke)		
	Triturus cristatus (Kammolch)		
	Lucanus cervus (Hirschkäfer)		
	Cottus gobio (Groppe)		
	Rhodeus amarus (Bitterling)		
	Salmo salar (Lachs)		
	Callimorpha quadripunctaria (Spanische Flagge)*		
	Glaucopsyche (Maculinea) nausithous (Schwarzblauer Bläuling) (nicht signifikant)		
	Myotis bechsteini (Bechsteinfledermaus)		
	Myotis myotis (Großes Mausohr)		
	Trichomanes speciosum (Prächtiger Hautfarn)		
5704-301	Schneifel		3.665
	Eutrophe Stillgewässer	3150	
	Feuchte Heiden	4010	
	Trockene Heiden	4030	
	Borstgrasrasen*)	6230*	
	Feuchte Hochstaudenfluren	6430	
	Übergangs- oder Zwischenmoor	7140	
	Kalkreiche Niedermoore	7230	
	Silikat-Schutthalden	8150	
	Silikatfelsen mit Felsspaltvegetation	8220	
	Pionierrasen auf silikatischen Felsenkuppen	8230	
	Hainsimsen-Buchenwald (Luzulo-Fagetum)	9110	
	Waldmeister-Buchenwald (Asperulo-Fagetum)	9130	
	Moorwälder*)	91D0*	

	Erlen- und Eschenauenwald, Weichholzauenwald*)	91E0*)	
	Myotis myotis (Großes Mausohr)		
5705-301	Duppacher Rücken		1.031
	Eutrophe Stillgewässer	3150	
	Fließgewässer	3260	
	Feuchte Heiden	4010	
	Trockenrasen (Festuco-Brometalia), mit Orchideenreichtum*)	6210*)	
	Pfeifengraswiesen	6410	
	Feuchte Hochstaudenfluren	6430	
	Flachland-Mähwiesen	6510	
	Übergangs- oder Zwischenmoor	7140	
	Kalkfelsen mit Felsspaltvegetation	8210	
	Hainsimsen-Buchenwald (Luzulo-Fagetum)	9110	
	Waldmeister-Buchenwald (Asperulo-Fagetum)	9130	
	Orchideen-Buchenwald (Cephalanthero-Fagion)	9150	
	Labkraut-Eichen-Hainbuchenwald (Galio-Carpinetum)	9170	
	Moorwälder*)	91D0*)	
	Erlen- und Eschenauenwald, Weichholzauenwald*)	91E0*)	
	Lucanus cervus (Hirschkäfer)		
	Myotis bechsteini (Bechsteinfledermaus)		
	Myotis myotis (Großes Mausohr)		
5706-303	Gerolsteiner Kalkeifel		8.408
	Eutrophe Stillgewässer	3150	
	Fließgewässer	3260	
	Trockene Heiden	4030	
	Wacholderheiden	5130	
	Lückige basophile Pionierrasen (Alyso- <i>Sedion albi</i> *)	6110*)	
	Trockenrasen (Festuco-Brometalia), mit Orchideenreichtum*)	6210*)	
	Borstgrasrasen*)	6230*)	
	Pfeifengraswiesen	6410	
	Feuchte Hochstaudenfluren	6430	
	Flachland-Mähwiesen	6510	
	Berg-Mähwiesen	6520	
	Kalktuffquellen (Cratoneurion*)	7220*)	
	Kalkreiche Niedermoore	7230	
	Silikat-Schutthalden	8150	
	Kalkhaltige Schutthalden*)	8160*)	
	Kalkfelsen mit Felsspaltvegetation	8210	
	Silikatfelsen mit Felsspaltvegetation	8220	
	Pionierrasen auf silikatischen Felsenkuppen	8230	
	Höhlen	8310	
	Hainsimsen-Buchenwald (Luzulo-Fagetum)	9110	
	Waldmeister-Buchenwald (Asperulo-Fagetum)	9130	
	Orchideen-Buchenwald (Cephalanthero-Fagion)	9150	
	Sternmieren-Eichen-Hainbuchenwald (Stellario-Carpinetum)	9160	
	Labkraut-Eichen-Hainbuchenwald (Galio-Carpinetum)	9170	
	Schlucht- und Hangmischwälder*)	9180*)	
	Erlen- und Eschenauenwald, Weichholzauenwald*)	91E0*)	
	Triturus cristatus (Kammolch)		
	Lucanus cervus (Hirschkäfer)		
	Cottus gobio (Groppe)		
	Lampetra planeri (Bachneunauge)		
	Callimorpha quadripunctaria (Spanische Flagge*)		
	Euphydryas aurinia (Skabiosen-Schreckenfalter)		
	Myotis bechsteini (Bechsteinfledermaus)		

	Myotis dasycneme (Teichfledermaus)		
	Myotis myotis (Großes Mausohr)		
	Dicranum viride (Grünes Besenmoos)		
	Cypripedium calceolus (Frauenschuhschuh)		
5707-302	NSG Jungferweiher		33
	Eutrophe Stillgewässer	3150	
	Pfeifengraswiesen	6410	
	Feuchte Hochstaudenfluren	6430	
	Flachland-Mähwiesen	6510	
	Euphydryas aurinia (Skabiosen-Scheckenfalter)		
5711-301	Rheinhänge zwischen Lahnstein und Kaub		4.555
	Eutrophe Stillgewässer	3150	
	Fließgewässer	3260	
	Trockene Heiden	4030	
	Trockenrasen (Festuco-Brometalia), mit Orchideenreichtum*)	6210*)	
	Pfeifengraswiesen	6410	
	Feuchte Hochstaudenfluren	6430	
	Flachland-Mähwiesen	6510	
	Silikat-Schutthalden	8150	
	Silikatfelsen mit Felsspaltenvegetation	8220	
	Pionierrasen auf silikatischen Felsenkuppen	8230	
	Hainsimsen-Buchenwald (Luzulo-Fagetum)	9110	
	Waldmeister-Buchenwald (Asperulo-Fagetum)	9130	
	Sternmieren-Eichen-Hainbuchenwald (Stellario-Carpinetum)	9160	
	Labkraut-Eichen-Hainbuchenwald (Galio-Carpinetum)	9170	
	Schlucht- und Hangmischwälder*)	9180*)	
	Erlen- und Eschenauenwald, Weichholzaunenwald*)	91E0*)	
	Lucanus cervus (Hirschkäfer)		
	Cottus gobio (Groppe)		
	Callimorpha quadripunctaria (Spanische Flagge)*)		
	Myotis bechsteini (Bechsteinfledermaus)		
	Myotis myotis (Großes Mausohr)		
	Austropotamobius torrentium (Steinkrebs)		
5714-303	Taunuswälder bei Mudershausen		1.768
	Eutrophe Stillgewässer	3150	
	Fließgewässer	3260	
	Feuchte Hochstaudenfluren	6430	
	Flachland-Mähwiesen	6510	
	Kalktuffquellen (Cratoneurion)*)	7220*)	
	Kalkhaltige Schutthalden*)	8160*)	
	Kalkfelsen mit Felsspaltenvegetation	8210	
	Pionierrasen auf silikatischen Felsenkuppen	8230	
	Höhlen	8310	
	Hainsimsen-Buchenwald (Luzulo-Fagetum)	9110	
	Waldmeister-Buchenwald (Asperulo-Fagetum)	9130	
	Labkraut-Eichen-Hainbuchenwald (Galio-Carpinetum)	9170	
	Schlucht- und Hangmischwälder*)	9180*)	
	Erlen- und Eschenauenwald, Weichholzaunenwald*)	91E0*)	
	Myotis bechsteini (Bechsteinfledermaus)		
5803-301	Alf- und Bierbach		324
	Eutrophe Stillgewässer	3150	
	Fließgewässer	3260	
	Pfeifengraswiesen	6410	
	Feuchte Hochstaudenfluren	6430	

	Flachland-Mähwiesen	6510	
	Hainsimsen-Buchenwald (Luzulo-Fagetum)	9110	
	Waldmeister-Buchenwald (Asperulo-Fagetum)	9130	
	Labkraut-Eichen-Hainbuchenwald (Galio-Carpinetum)	9170	
	Erlen- und Eschenauenwald, Weichholzaunenwald*)	91E0*)	
	Cottus gobio (Groppe)		
	Lampetra planeri (Bachneunauge)		
	Unio crassus (Gemeine Flussmuschel)		
5804-301	Schönecker Schweiz		1.086
	Fließgewässer	3260	
	Wacholderheiden	5130	
	Lückige basophile Pionierrasen (Alyso-Sedion albi*)	6110*)	
	Trockenrasen (Festuco-Brometalia), mit Orchideenreichtum*)	6210*)	
	Pfeifengraswiesen	6410	
	Feuchte Hochstaudenfluren	6430	
	Flachland-Mähwiesen	6510	
	Kalkreiche Niedermoore	7230	
	Kalkhaltige Schutthalden*)	8160*)	
	Kalkfelsen mit Felsspaltvegetation	8210	
	Höhlen	8310	
	Hainsimsen-Buchenwald (Luzulo-Fagetum)	9110	
	Waldmeister-Buchenwald (Asperulo-Fagetum)	9130	
	Orchideen-Buchenwald (Cephalanthero-Fagion)	9150	
	Schlucht- und Hangmischwälder*)	9180*)	
	Erlen- und Eschenauenwald, Weichholzaunenwald*)	91E0*)	
	Callimorpha quadripunctaria (Spanische Flagge)*)		
	Cypripedium calceolus (Frauenschuhe)		
5805-301	Moore bei Weißenseifen		182
	Feuchte Heiden	4010	
	Feuchte Hochstaudenfluren	6430	
	Übergangs- oder Zwischenmoor	7140	
	Hainsimsen-Buchenwald (Luzulo-Fagetum)	9110	
	Moorwälder*)	91D0*)	
	Erlen- und Eschenauenwald, Weichholzaunenwald*)	91E0*)	
5805-302	Birresborner Eishöhlen und Vulkan Kalem		112
	Feuchte Hochstaudenfluren	6430	
	Flachland-Mähwiesen	6510	
	Silikat-Schutthalden	8150	
	Silikatfelsen mit Felsspaltvegetation	8220	
	Pionierrasen auf silikatischen Felsenkuppen	8230	
	Höhlen	8310	
	Hainsimsen-Buchenwald (Luzulo-Fagetum)	9110	
	Waldmeister-Buchenwald (Asperulo-Fagetum)	9130	
	Schlucht- und Hangmischwälder*)	9180*)	
	Myotis bechsteini (Bechsteinfledermaus)		
	Myotis dasycneme (Teichfledermaus)		
	Myotis myotis (Großes Mausohr)		
5807-302	Eifelmaare		1.201
	Mesotrophe Stillgewässer	3130	
	Kalkreiche oligotrophe Stillgewässer	3140	
	Eutrophe Stillgewässer	3150	
	Dystrophe Seen und Teiche	3160	
	Fließgewässer	3260	
	Feuchte Heiden	4030	
	Trockenrasen (Festuco-Brometalia), mit		

Orchideenreichtum*)	6210*)
Borstgrasrasen*)	6230*)
Pfeifengraswiesen	6410
Feuchte Hochstaudenfluren	6430
Flachland-Mähwiesen	6510
Moordegenerationsstadium mit Dominanz von Gräsern	7120
Übergangs- oder Zwischenmoor	7140
Torfmoor-Schlenken (Rhynchosporion)	7150
Hainsimsen-Buchenwald (Luzulo-Fagetum)	9110
Waldmeister-Buchenwald (Asperulo-Fagetum)	9130
Sternmieren-Eichen-Hainbuchenwald (Stellario-Carpinetum)	9160
Labkraut-Eichen-Hainbuchenwald (Galio-Carpinetum)	9170
Schlucht- und Hangmischwälder*)	9180*)
Erlen- und Eschenauenwald, Weichholzauenwald*)	91E0*)
Myotis emarginatus (Wimperfledermaus)	
Triturus cristatus (Kammolch)	
Euphydryas aurinia (Skabiosen-Schreckenfalter)	
Lycaena dispar (Großer Feuerfalter)	

5809-301

Moselhänge und Nebentäler der unteren Mosel

16.273

Eutrophe Stillgewässer	3150
Fließgewässer	3260
Subkontinentale peripanonische Gebüsche	40A0
Trockene Heiden	4030
Buchsbaumgebüsche	5110
Lückige basophile Pionierrasen (Alyso-Sedion albi)*)	6110*)
Trockenrasen (Festuco-Brometalia), mit	
Orchideenreichtum*)	6210*)
Borstgrasrasen*)	6230*)
Pfeifengraswiesen	6410
Feuchte Hochstaudenfluren	6430
Flachland-Mähwiesen	6510
Silikat-Schutthalden	8150
Silikatfelsen mit Felsspaltvegetation	8220
Pionierrasen auf silikatischen Felsenkuppen	8230
Hainsimsen-Buchenwald (Luzulo-Fagetum)	9110
Waldmeister-Buchenwald (Asperulo-Fagetum)	9130
Sternmieren-Eichen-Hainbuchenwald (Stellario-Carpinetum)	9160
Labkraut-Eichen-Hainbuchenwald (Galio-Carpinetum)	9170
Schlucht- und Hangmischwälder*)	9180*)
Erlen- und Eschenauenwald, Weichholzauenwald*)	91E0*)
Bombina variegata (Gelbbauchunke)	
Lucanus cervus (Hirschkäfer)	
Cottus gobio (Groppe)	
Lampetra planeri (Bachneunauge)	
Callimorpha quadripunctaria (Spanische Flagge)*)	
Myotis bechsteini (Bechsteinfledermaus)	
Myotis myotis (Großes Mausohr)	
Dicranum viride (Grünes Besenmoos)	
Trichomanes speciosum (Prächtiger Hautfarn)	
Austropotamobius torrentium (Steinkrebs)	

5813-302

Zorner Kopf

89

Feuchte Hochstaudenfluren	6430
Flachland-Mähwiesen	6510
Hainsimsen-Buchenwald (Luzulo-Fagetum)	9110
Myotis bechsteini (Bechsteinfledermaus)	

5903-301	Enztal		645
	Eutrophe Stillgewässer	3150	
	Fließgewässer	3260	
	Feuchte Hochstaudenfluren	6430	
	Flachland-Mähwiesen	6510	
	Silikat-Schutthalden	8150	
	Silikatfelsen mit Felsspaltvegetation	8220	
	Pionierrasen auf silikatischen Felsenkuppen	8230	
	Hainsimsen-Buchenwald (Luzulo-Fagetum)	9110	
	Waldmeister-Buchenwald (Asperulo-Fagetum)	9130	
	Labkraut-Eichen-Hainbuchenwald (Galio-Carpinetum)	9170	
	Erlen- und Eschenauenwald, Weichholzaunenwald*)	91E0*)	
	Cottus gobio (Groppe)		
5905-301	Kyllberg und Steinborner Wald		1.691
	Fließgewässer	3260	
	Feuchte Hochstaudenfluren	6430	
	Flachland-Mähwiesen	6510	
	Übergangs- oder Zwischenmoor	7140	
	Hainsimsen-Buchenwald (Luzulo-Fagetum)	9110	
	Waldmeister-Buchenwald (Asperulo-Fagetum)	9130	
	Labkraut-Eichen-Hainbuchenwald (Galio-Carpinetum)	9170	
	Schlucht- und Hangmischwälder*)	9180*)	
	Moorwälder*)	91D0*)	
	Erlen- und Eschenauenwald, Weichholzaunenwald*)	91E0*)	
	Myotis bechsteini (Bechsteinfledermaus)		
5905-302	Wälder bei Kyllburg		412
	Feuchte Hochstaudenfluren	6430	
	Flachland-Mähwiesen	6510	
	Übergangs- oder Zwischenmoor	7140	
	Hainsimsen-Buchenwald (Luzulo-Fagetum)	9110	
	Myotis bechsteini (Bechsteinfledermaus)		
	Myotis myotis (Großes Mausohr)		
5906-301	Lieser zwischen Manderscheid und Wittlich		1.346
	Fließgewässer	3260	
	Feuchte Hochstaudenfluren	6430	
	Flachland-Mähwiesen	6510	
	Silikat-Schutthalden	8150	
	Silikatfelsen mit Felsspaltvegetation	8220	
	Pionierrasen auf silikatischen Felsenkuppen	8230	
	Waldmeister-Buchenwald (Asperulo-Fagetum)	9130	
	Sternmieren-Eichen-Hainbuchenwald (Stellario-Carpinetum)	9160	
	Labkraut-Eichen-Hainbuchenwald (Galio-Carpinetum)	9170	
	Schlucht- und Hangmischwälder*)	9180*)	
	Erlen- und Eschenauenwald, Weichholzaunenwald*)	91E0*)	
	Lucanus cervus (Hirschkäfer)		
	Cottus gobio (Groppe)		
	Callimorpha quadripunctaria (Spanische Flagge)*)		
	Trichomanes speciosum (Prächtiger Hautfarn)		
5908-301	Mosel		623
	Eutrophe Stillgewässer	3150	
	Schlammige Flussufer	3270	
	Feuchte Hochstaudenfluren	6430	
	Flachland-Mähwiesen	6510	
	Erlen- und Eschenauenwald, Weichholzaunenwald*)	91E0*)	

Cobitis taenia (Steinbeißer)
 Cottus gobio (Groppe)
 Lampetra fluviatilis (Flussneunauge)
 Lampetra planeri (Bachneunauge)
 Petromyzon marinus (Meerneunauge)
 Rhodeus amarus (Bitterling)
 Salmo salar (Lachs)
 Unio crassus (Gemeine Flussmuschel)

5908-302 Kondelwald und Nebentäler der Mosel 9.185

Eutrophe Stillgewässer 3150
 Fließgewässer 3260
 Trockene Heiden 4030
 Buchsbaumgebüsche 5110
 Wacholderheiden 5130
 Lückige basophile Pionierrasen (Alyso-Sedion albi)* 6110*)
 Trockenrasen (Festuco-Brometalia), mit
 Orchideenreichtum* 6210*)
 Borstgrasrasen* 6230*)
 Feuchte Hochstaudenfluren 6430
 Flachland-Mähwiesen 6510
 Silikat-Schutthalden 8150
 Silikatfelsen mit Felsspaltenvegetation 8220
 Pionierrasen auf silikatischen Felsenkuppen 8230
 Höhlen 8310
 Hainsimsen-Buchenwald (Luzulo-Fagetum) 9110
 Waldmeister-Buchenwald (Asperulo-Fagetum) 9130
 Labkraut-Eichen-Hainbuchenwald (Galio-Carpinetum) 9170
 Schlucht- und Hangmischwälder* 9180*)
 Erlen- und Eschenauenwald, Weichholzaunenwald* 91E0*)
 Bombina variegata (Gelbbauchunke)
 Lucanus cervus (Hirschkäfer)
 Cottus gobio (Groppe)
 Callimorpha quadripunctaria (Spanische Flagge)*
 Myotis bechsteini (Bechsteinfledermaus)
 Myotis myotis (Großes Mausohr)
 Trichomanes speciosum (Prächtiger Hautfarn)

5909-301 Altlayer Bachtal 2.168

Fließgewässer 3260
 Feuchte Hochstaudenfluren 6430
 Flachland-Mähwiesen 6510
 Silikat-Schutthalden 8150
 Silikatfelsen mit Felsspaltenvegetation 8220
 Pionierrasen auf silikatischen Felsenkuppen 8230
 Hainsimsen-Buchenwald (Luzulo-Fagetum) 9110
 Labkraut-Eichen-Hainbuchenwald (Galio-Carpinetum) 9170
 Schlucht- und Hangmischwälder* 9180*)
 Erlen- und Eschenauenwald, Weichholzaunenwald* 91E0*)
 Cottus gobio (Groppe)
 Barbastella barbastellus (Mopsfledermaus)
 Myotis bechsteini (Bechsteinfledermaus)
 Myotis myotis (Großes Mausohr)
 Trichomanes speciosum (Prächtiger Hautfarn)

5911-301 NSG Struth 871

Eutrophe Stillgewässer 3150
 Borstgrasrasen* 6230*)
 Pfeifengraswiesen 6410
 Feuchte Hochstaudenfluren 6430
 Flachland-Mähwiesen 6510

	Hainsimsen-Buchenwald (Luzulo-Fagetum) Moorwälder*)	9110 91D0*)	
	Dytiscus latissimus (Breitrandkäfer) Myotis bechsteini (Bechsteinfledermaus)		
5912-304	Gebiet bei Bacharach-Steeg		1.267
	Eutrophe Stillgewässer	3150	
	Fließgewässer	3260	
	Trockene Heiden	4030	
	Trockenrasen (Festuco-Brometalia), mit Orchideenreichtum*)	6210*)	
	Borstgrasrasen*)	6230*)	
	Feuchte Hochstaudenfluren	6430	
	Flachland-Mähwiesen	6510	
	Silikat-Schutthalden	8150	
	Silikatfelsen mit Felsspaltenvegetation	8220	
	Pionierrasen auf silikatischen Felsenkuppen	8230	
	Hainsimsen-Buchenwald (Luzulo-Fagetum)	9110	
	Waldmeister-Buchenwald (Asperulo-Fagetum)	9130	
	Labkraut-Eichen-Hainbuchenwald (Galio-Carpinetum)	9170	
	Schlucht- und Hangmischwälder*)	9180*)	
	Erlen- und Eschenauenwald, Weichholzaunenwald*)	91E0*)	
	Cottus gobio (Groppe)		
	Callimorpha quadripunctaria (Spanische Flagge)*)		
	Myotis bechsteini (Bechsteinfledermaus)		
	Myotis myotis (Großes Mausohr)		
	Austropotamobius torrentium (Steinkrebs)		
5914-303	Rheinniederung Mainz-Bingen		1.149
	Eutrophe Stillgewässer	3150	
	Schlammige Flussufer	3270	
	Trockenrasen (Festuco-Brometalia), mit Orchideenreichtum*)	6210*)	
	Feuchte Hochstaudenfluren	6430	
	Flachland-Mähwiesen	6510	
	Erlen- und Eschenauenwald, Weichholzaunenwald*)	91E0*)	
	Hartholzaunenwald	91F0	
	Triturus cristatus (Kammolch)		
	Lucanus cervus (Hirschkäfer)		
	Alosa alosa (Maifisch)		
	Cobitis taenia (Steinbeißer)		
	Lampetra fluviatilis (Flussneunauge)		
	Petromyzon marinus (Meerneunauge)		
	Salmo salar (Lachs)		
	Unio crassus (Gemeine Flussmuschel)		
	Ophiogomphus cecilia (Grüne Keiljungfer)		
6003-301	Oortal		7.236
	Eutrophe Stillgewässer	3150	
	Fließgewässer	3260	
	Schlammige Flussufer	3270	
	Trockene Heiden	4030	
	Lückige basophile Pionierrasen (Alyso-Sedion albi)*)	6110*)	
	Trockenrasen (Festuco-Brometalia), mit Orchideenreichtum*)	6210*)	
	Borstgrasrasen*)	6230*)	
	Feuchte Hochstaudenfluren	6430	
	Flachland-Mähwiesen	6510	
	Kalktuffquellen (Cratoneurion)*)	7220*)	
	Kalkreiche Niedermoore	7230	

Silikat-Schutthalden	8150
Kalkfelsen mit Felsspaltvegetation	8210
Silikatfelsen mit Felsspaltvegetation	8220
Pionierrasen auf silikatischen Felsenkuppen	8230
Höhlen	8310
Hainsimsen-Buchenwald (Luzulo-Fagetum)	9110
Waldmeister-Buchenwald (Asperulo-Fagetum)	9130
Orchideen-Buchenwald (Cephalanthero-Fagion)	9150
Sternmieren-Eichen-Hainbuchenwald (Stellario-Carpinetum)	9160
Labkraut-Eichen-Hainbuchenwald (Galio-Carpinetum)	9170
Schlucht- und Hangmischwälder*)	9180*)
Erlen- und Eschenauenwald, Weichholzauenwald*)	91E0*)
<i>Bombina variegata</i> (Gelbbauchunke)	
<i>Cerambyx cerdo</i> (Heldbock)	
<i>Cottus gobio</i> (Groppe)	
<i>Lampetra planeri</i> (Bachneunauge)	
<i>Lycaena dispar</i> (Großer Feuerfalter)	
<i>Lutra lutra</i> (Fischotter)	
<i>Myotis bechsteini</i> (Bechsteinfledermaus)	
<i>Myotis emarginatus</i> (Wimperfledermaus)	
<i>Myotis myotis</i> (Großes Mausohr)	
<i>Rhinolophus ferrumequinum</i> (Große Hufeisennase)	
<i>Margaritifera margaritifera</i> (Flussperlmuschel)	
<i>Unio crassus</i> (Gemeine Flussmuschel)	
<i>Oxygastra curtisii</i> (Gekielte Smaragdlibelle)	
<i>Trichomanes speciosum</i> (Prächtiger Hautfarn)	

6004-301

Ferschweiler Plateau

2.430

Eutrophe Stillgewässer	3150
Fließgewässer	3260
Wacholderheiden	5130
Trockenrasen (Festuco-Brometalia), mit Orchideenreichtum*)	6210*)
Feuchte Hochstaudenfluren	6430
Flachland-Mähwiesen	6510
Kalktuffquellen (Cratoneurion*)	7220*)
Kalkreiche Niedermoore	7230
Kalkhaltige Schutthalden*)	8160*)
Kalkfelsen mit Felsspaltvegetation	8210
Hainsimsen-Buchenwald (Luzulo-Fagetum)	9110
Waldmeister-Buchenwald (Asperulo-Fagetum)	9130
Orchideen-Buchenwald (Cephalanthero-Fagion)	9150
Sternmieren-Eichen-Hainbuchenwald (Stellario-Carpinetum)	9160
Labkraut-Eichen-Hainbuchenwald (Galio-Carpinetum)	9170
Schlucht- und Hangmischwälder*)	9180*)
Erlen- und Eschenauenwald, Weichholzauenwald*)	91E0*)
<i>Cottus gobio</i> (Groppe)	
<i>Salmo salar</i> (Lachs)	
<i>Callimorpha quadripunctaria</i> (Spanische Flagge*)	
<i>Myotis bechsteini</i> (Bechsteinfledermaus)	
<i>Myotis myotis</i> (Großes Mausohr)	
<i>Trichomanes speciosum</i> (Prächtiger Hautfarn)	

6007-301

Mesenberg und Ackerflur bei Wittlich

205

Eutrophe Stillgewässer	3150
Fließgewässer	3260
Flachland-Mähwiesen	6510
Erlen- und Eschenauenwald, Weichholzauenwald*)	91E0*)

	Bombina variegata (Gelbbauchunke)		
	Lucanus cervus (Hirschkäfer)		
	Bromus grossus (Dicke Trespse)		
6008-301	Kautenbachtal		860
	Fließgewässer	3260	
	Feuchte Hochstaudenfluren	6430	
	Flachland-Mähwiesen	6510	
	Silikat-Schutthalden	8150	
	Silikatfelsen mit Felsspaltenvegetation	8220	
	Pionierrasen auf silikatischen Felsenkuppen	8230	
	Hainsimsen-Buchenwald (Luzulo-Fagetum)	9110	
	Labkraut-Eichen-Hainbuchenwald (Galio-Carpinetum)	9170	
	Schlucht- und Hangmischwälder*)	9180*)	
	Erlen- und Eschenauenwald, Weichholzaunenwald*)	91E0*)	
	Cottus gobio (Groppe)		
	Myotis bechsteini (Bechsteinfledermaus)		
	Myotis dasycneme (Teichfledermaus)		
	Myotis myotis (Großes Mausohr)		
6008-302	Tiefenbachtal		286
	Fließgewässer	3260	
	Feuchte Hochstaudenfluren	6430	
	Silikat-Schutthalden	8150	
	Silikatfelsen mit Felsspaltenvegetation	8220	
	Pionierrasen auf silikatischen Felsenkuppen	8230	
	Hainsimsen-Buchenwald (Luzulo-Fagetum)	9110	
	Labkraut-Eichen-Hainbuchenwald (Galio-Carpinetum)	9170	
	Schlucht- und Hangmischwälder*)	9180*)	
	Erlen- und Eschenauenwald, Weichholzaunenwald*)	91E0*)	
	Myotis bechsteini (Bechsteinfledermaus)		
	Myotis dasycneme (Teichfledermaus)		
	Myotis myotis (Großes Mausohr)		
	Trichomanes speciosum (Prächtiger Hautfarn)		
6009-301	Ahringsbachtal		2.043
	Fließgewässer	3260	
	Feuchte Hochstaudenfluren	6430	
	Flachland-Mähwiesen	6510	
	Silikat-Schutthalden	8150	
	Silikatfelsen mit Felsspaltenvegetation	8220	
	Pionierrasen auf silikatischen Felsenkuppen	8230	
	Hainsimsen-Buchenwald (Luzulo-Fagetum)	9110	
	Waldmeister-Buchenwald (Asperulo-Fagetum)	9130	
	Sternmieren-Eichen-Hainbuchenwald (Stellario-Carpinetum)	9160	
	Labkraut-Eichen-Hainbuchenwald (Galio-Carpinetum)	9170	
	Schlucht- und Hangmischwälder*)	9180*)	
	Erlen- und Eschenauenwald, Weichholzaunenwald*)	91E0*)	
	Barbastella barbastellus (Mopsfledermaus)		
	Myotis bechsteini (Bechsteinfledermaus)		
	Myotis dasycneme (Teichfledermaus)		
	Myotis myotis (Großes Mausohr)		
	Rhinolophus ferrumequinum (Große Hufeisennase)		
	Trichomanes speciosum (Prächtiger Hautfarn)		
6011-301	Soonwald		5.732
	Eutrophe Stillgewässer	3150	
	Fließgewässer	3260	
	Borstgrasrasen*)	6230*)	

Pfeifengraswiesen	6410
Feuchte Hochstaudenfluren	6430
Flachland-Mähwiesen	6510
Übergangs- oder Zwischenmoor	7140
Silikat-Schutthalden	8150
Silikatfelsen mit Felsspaltvegetation	8220
Pionierrasen auf silikatischen Felsenkuppen	8230
Hainsimsen-Buchenwald (Luzulo-Fagetum)	9110
Sternmieren-Eichen-Hainbuchenwald (Stellario-Carpinetum)	9160
Schlucht- und Hangmischwälder*)	9180*)
Moorwälder*)	91D0*)
Erlen- und Eschenauenwald, Weichholzauenwald*)	91E0*)
<i>Bombina variegata</i> (Gelbbauchunke)	
<i>Lucanus cervus</i> (Hirschkäfer)	
<i>Myotis bechsteini</i> (Bechsteinfledermaus)	

6012-301

Binger Wald

3.268

Eutrophe Stillgewässer	3150
Fließgewässer	3260
Trockenrasen (<i>Festuco-Brometalia</i>), mit Orchideenreichtum*)	6210*)
Borstgrasrasen*)	6230*)
Pfeifengraswiesen	6410
Feuchte Hochstaudenfluren	6430
Flachland-Mähwiesen	6510
Silikat-Schutthalden	8150
Silikatfelsen mit Felsspaltvegetation	8220
Pionierrasen auf silikatischen Felsenkuppen	8230
Hainsimsen-Buchenwald (Luzulo-Fagetum)	9110
Waldmeister-Buchenwald (<i>Asperulo-Fagetum</i>)	9130
Sternmieren-Eichen-Hainbuchenwald (Stellario-Carpinetum)	9160
Labkraut-Eichen-Hainbuchenwald (<i>Galio-Carpinetum</i>)	9170
Schlucht- und Hangmischwälder*)	9180*)
Erlen- und Eschenauenwald, Weichholzauenwald*)	91E0*)
<i>Bombina variegata</i> (Gelbbauchunke)	
<i>Triturus cristatus</i> (Kammolch)	
<i>Lucanus cervus</i> (Hirschkäfer)	
<i>Callimorpha quadripunctaria</i> (Spanische Flagge)*)	
<i>Myotis bechsteini</i> (Bechsteinfledermaus)	
<i>Myotis myotis</i> (Großes Mausohr)	

6012-302

Wiesen bei Schöneberg

526

Eutrophe Stillgewässer	3150
Fließgewässer	3260
Lückige basophile Pionierrasen (<i>Alyso-Sedion albi</i> *)	6110*)
Borstgrasrasen*)	6230*)
Pfeifengraswiesen	6410
Feuchte Hochstaudenfluren	6430
Flachland-Mähwiesen	6510
Silikatfelsen mit Felsspaltvegetation	8220
Pionierrasen auf silikatischen Felsenkuppen	8230
Hainsimsen-Buchenwald (Luzulo-Fagetum)	9110
Waldmeister-Buchenwald (<i>Asperulo-Fagetum</i>)	9130
Sternmieren-Eichen-Hainbuchenwald (Stellario-Carpinetum)	9160
Erlen- und Eschenauenwald, Weichholzauenwald*)	91E0*)
<i>Glaucopsyche</i> (<i>Maculinea</i>) <i>nausithous</i> (Schwarzblauer Bläuling)	

6012-303	Dörrebach bei Stromberg		134
	Fließgewässer	3260	
	Pfeifengraswiesen	6410	
	Feuchte Hochstaudenfluren	6430	
	Flachland-Mähwiesen	6510	
	Höhlen	8310	
	Hainsimsen-Buchenwald (Luzulo-Fagetum)	9110	
	Waldmeister-Buchenwald (Asperulo-Fagetum)	9130	
	Labkraut-Eichen-Hainbuchenwald (Galio-Carpinetum)	9170	
	Erlen- und Eschenauenwald, Weichholzaunenwald*)	91E0*	
	Cottus gobio (Groppe)		
6014-302	Kalkflugsandgebiet Mainz-Ingelheim		1.304
	Silbergrasrasen auf Binnendünen	2330	
	Basenreiche Sandrasen*)	6120*)	
	Trockenrasen (Festuco-Brometalia), mit Orchideenreichtum*)	6210*)	
	Steppen-Trockenrasen*)	6240*)	
	Feuchte Hochstaudenfluren	6430	
	Flachland-Mähwiesen	6510	
	Sarmatische Kiefernwälder	91U0	
	Callimorpha quadripunctaria (Spanische Flagge)*)		
	Jurinea cyanoides (Sand-Silberscharte)*)		
6015-301	NSG Laubenheimer-Bodenheimer Ried		72
	Salzwiesen im Binnenland*)	1340*)	
	Eutrophe Stillgewässer	3150	
	Trockenrasen (Festuco-Brometalia), mit Orchideenreichtum*)	6210*)	
	Pfeifengraswiesen	6410	
	Feuchte Hochstaudenfluren	6430	
	Brenndolden-Auenwiesen	6440	
	Triturus cristatus (Kammolch)		
6015-302	Ober-Olmer Wald		351
	Eutrophe Stillgewässer	3150	
	Trockene Heiden	4030	
	Trockenrasen (Festuco-Brometalia), mit Orchideenreichtum*)	6210*)	
	Borstgrasrasen*)	6230*)	
	Feuchte Hochstaudenfluren	6430	
	Flachland-Mähwiesen	6510	
	Waldmeister-Buchenwald (Asperulo-Fagetum)	9130	
	Labkraut-Eichen-Hainbuchenwald (Galio-Carpinetum)	9170	
	Lucanus cervus (Hirschkäfer)		
	Myotis bechsteini (Bechsteinfledermaus)		
6016-302	NSG Kisselwörth und Sändchen		73
	Schlammige Flussufer	3270	
	Feuchte Hochstaudenfluren	6430	
	Erlen- und Eschenauenwald, Weichholzaunenwald*)	91E0*)	
	Hartholzaunenwald	91F0	
6105-301	Untere Kyll und Täler bei Kordel		505
	Eutrophe Stillgewässer	3150	
	Fließgewässer	3260	
	Trockenrasen (Festuco-Brometalia), mit Orchideenreichtum*)	6210*)	
	Feuchte Hochstaudenfluren	6430	
	Flachland-Mähwiesen	6510	

	Silikatfelsen mit Felsspaltvegetation	8220	
	Pionierrasen auf silikatischen Felsenkuppen	8230	
	Hainsimsen-Buchenwald (Luzulo-Fagetum)	9110	
	Waldmeister-Buchenwald (Asperulo-Fagetum)	9130	
	Labkraut-Eichen-Hainbuchenwald (Galio-Carpinetum)	9170	
	Schlucht- und Hangmischwälder*)	9180*)	
	Erlen- und Eschenauenwald, Weichholzaunenwald*)	91E0*)	
	Trichomanes speciosum (Prächtiger Hautfarn)		
6105-302	Kyllhänge zwischen Auw und Daufenbach		376
	Fließgewässer	3260	
	Feuchte Hochstaudenfluren	6430	
	Flachland-Mähwiesen	6510	
	Silikatfelsen mit Felsspaltvegetation	8220	
	Pionierrasen auf silikatischen Felsenkuppen	8230	
	Hainsimsen-Buchenwald (Luzulo-Fagetum)	9110	
	Waldmeister-Buchenwald (Asperulo-Fagetum)	9130	
	Labkraut-Eichen-Hainbuchenwald (Galio-Carpinetum)	9170	
	Schlucht- und Hangmischwälder*)	9180*)	
	Erlen- und Eschenauenwald, Weichholzaunenwald*)	91E0*)	
	Barbastella barbastellus (Mopsfledermaus)		
	Myotis bechsteini (Bechsteinfledermaus)		
	Myotis myotis (Großes Mausohr)		
6107-301	Frohnbachtal bei Hirzlei		47
	Silikatfelsen mit Felsspaltvegetation	8220	
	Pionierrasen auf silikatischen Felsenkuppen	8230	
	Hainsimsen-Buchenwald (Luzulo-Fagetum)	9110	
	Labkraut-Eichen-Hainbuchenwald (Galio-Carpinetum)	9170	
	Myotis bechsteini (Bechsteinfledermaus)		
	Myotis dasycneme (Teichfledermaus)		
	Myotis myotis (Großes Mausohr)		
	Trichomanes speciosum (Prächtiger Hautfarn)		
6108-301	Dhronhänge		709
	Fließgewässer	3260	
	Borstgrasrasen*)	6230*)	
	Feuchte Hochstaudenfluren	6430	
	Flachland-Mähwiesen	6510	
	Silikat-Schutthalden	8150	
	Silikatfelsen mit Felsspaltvegetation	8220	
	Pionierrasen auf silikatischen Felsenkuppen	8230	
	Hainsimsen-Buchenwald (Luzulo-Fagetum)	9110	
	Waldmeister-Buchenwald (Asperulo-Fagetum)	9130	
	Labkraut-Eichen-Hainbuchenwald (Galio-Carpinetum)	9170	
	Schlucht- und Hangmischwälder*)	9180*)	
	Erlen- und Eschenauenwald, Weichholzaunenwald*)	91E0*)	
	Lucanus cervus (Hirschkäfer)		
	Cottus gobio (Groppe)		
	Barbastella barbastellus (Mopsfledermaus)		
	Myotis bechsteini (Bechsteinfledermaus)		
	Myotis dasycneme (Teichfledermaus)		
	Myotis emarginatus (Wimperfledermaus)		
	Myotis myotis (Großes Mausohr)		
	Trichomanes speciosum (Prächtiger Hautfarn)		
6109-303	Idarwald		6.564
	Eutrophe Stillgewässer	3150	
	Fließgewässer	3260	
	Trockene Heiden	4030	

	Borstgrasrasen*)	6230*)	
	Pfeifengraswiesen	6410	
	Feuchte Hochstaudenfluren	6430	
	Flachland-Mähwiesen	6510	
	Übergangs- oder Zwischenmoor	7140	
	Silikat-Schutthalden	8150	
	Silikatfelsen mit Felsspaltenvegetation	8220	
	Pionierrasen auf silikatischen Felsenkuppen	8230	
	Hainsimsen-Buchenwald (Luzulo-Fagetum)	9110	
	Moorwälder*)	91D0*)	
	Erlen- und Eschenauenwald, Weichholzaunenwald*)	91E0*)	
	Euphydryas aurinia (Skabiosen-Scheckenfalter)		
	Myotis bechsteini (Bechsteinfledermaus)		
6113-301	Untere Nahe		280
	Eutrophe Stillgewässer	3150	
	Fließgewässer	3260	
	Trockenrasen (Festuco-Brometalia), mit Orchideenreichtum*)	6210*)	
	Feuchte Hochstaudenfluren	6430	
	Flachland-Mähwiesen	6510	
	Erlen- und Eschenauenwald, Weichholzaunenwald*)	91E0*)	
	Cottus gobio (Groppe)		
	Lampetra fluviatilis (Flussneunauge)		
	Rhodeus amarus (Bitterling)		
	Unio crassus (Gemeine Flussmuschel)		
6116-304	Oberrhein von Worms bis Mainz		465
	Schlammige Flussufer	3270	
	Alosa alosa (Maifisch)		
	Lampetra fluviatilis (Flussneunauge)		
	Petromyzon marinus (Meerneunauge)		
	Salmo salar (Lachs)		
6116-305	Rheinniederung zwischen Gimbsheim und Oppenheim		416
	Eutrophe Stillgewässer	3150	
	Trockenrasen (Festuco-Brometalia), mit Orchideenreichtum*)	6210*)	
	Pfeifengraswiesen	6410	
	Feuchte Hochstaudenfluren	6430	
	Brenndolden-Auenwiesen	6440	
	Flachland-Mähwiesen	6510	
	Hartholzaunenwald	91F0	
	Triturus cristatus (Kammolch)		
	Gortyna borelii (Haarstrang-Wurzeleule)		
	Vertigo angustior (Schmale Windelschnecke)		
	Vertigo moulinsiana (Bauchige Windelschnecke)		
6205-301	Sauertal und Seitentäler		1.879
	Fließgewässer	3260	
	Lückige basophile Pionierrasen (Alyso-Sedion albi)*)	6110*)	
	Trockenrasen (Festuco-Brometalia), mit Orchideenreichtum*)	6210*)	
	Feuchte Hochstaudenfluren	6430	
	Flachland-Mähwiesen	6510	
	Kalktuffquellen (Cratoneurion)*)	7220*)	
	Kalkhaltige Schutthalden*)	8160*)	
	Kalkfelsen mit Felsspaltenvegetation	8210	
	Silikatfelsen mit Felsspaltenvegetation	8220	
	Pionierrasen auf silikatischen Felsenkuppen	8230	

	Hainsimsen-Buchenwald (Luzulo-Fagetum)	9110	
	Waldmeister-Buchenwald (Asperulo-Fagetum)	9130	
	Orchideen-Buchenwald (Cephalanthero-Fagion)	9150	
	Sternmieren-Eichen-Hainbuchenwald (Stellario-Carpinetum)	9160	
	Labkraut-Eichen-Hainbuchenwald (Galio-Carpinetum)	9170	
	Schlucht- und Hangmischwälder*)	9180*)	
	Erlen- und Eschenauenwald, Weichholzaunenwald*)	91E0*)	
	Triturus cristatus (Kammolch)		
	Cottus gobio (Groppe)		
	Salmo salar (Lachs)		
	Callimorpha quadripunctaria (Spanische Flagge)*)		
	Lycaena dispar (Großer Feuerfalter)		
	Barbastella barbastellus (Mopsfledermaus)		
	Myotis bechsteini (Bechsteinfledermaus)		
	Myotis emarginatus (Wimperfledermaus)		
	Myotis myotis (Großes Mausohr)		
	Rhinolophus ferrumequinum (Große Hufeisennase)		
	Cypripedium calceolus (Frauschuh)		
	Trichomanes speciosum (Prächtiger Hautfarn)		
6205-302	Obere Mosel bei Oberbillig		468
	Eutrophe Stillgewässer	3150	
	Lückige basophile Pionierrasen (Alyso-Sedion albi)*)	6110*)	
	Trockenrasen (Festuco-Brometalia), mit Orchideenreichtum*)	6210*)	
	Feuchte Hochstaudenfluren	6430	
	Flachland-Mähwiesen	6510	
	Kalkhaltige Schutthalden*)	8160*)	
	Kalkfelsen mit Felsspaltvegetation	8210	
	Pionierrasen auf silikatischen Felsenkuppen	8230	
	Hainsimsen-Buchenwald (Luzulo-Fagetum)	9110	
	Waldmeister-Buchenwald (Asperulo-Fagetum)	9130	
	Orchideen-Buchenwald (Cephalanthero-Fagion)	9150	
	Labkraut-Eichen-Hainbuchenwald (Galio-Carpinetum)	9170	
	Schlucht- und Hangmischwälder*)	9180*)	
	Callimorpha quadripunctaria (Spanische Flagge)*)		
	Barbastella barbastellus (Mopsfledermaus)		
	Myotis bechsteini (Bechsteinfledermaus)		
	Myotis emarginatus (Wimperfledermaus)		
	Myotis myotis (Großes Mausohr)		
	Rhinolophus ferrumequinum (Große Hufeisennase)		
6205-303	Mattheiser Wald		448
	Eutrophe Stillgewässer	3150	
	Labkraut-Eichen-Hainbuchenwald (Galio-Carpinetum)	9170	
	Bombina variegata (Gelbbauchunke)		
	Triturus cristatus (Kammolch)		
	Lucanus cervus (Hirschkäfer)		
	Myotis bechsteini (Bechsteinfledermaus)		
	Myotis myotis (Großes Mausohr)		
6206-301	Fellerbachtal		514
	Fließgewässer	3260	
	Feuchte Hochstaudenfluren	6430	
	Flachland-Mähwiesen	6510	
	Silikat-Schutthalden	8150	
	Silikatfelsen mit Felsspaltvegetation	8220	
	Pionierrasen auf silikatischen Felsenkuppen	8230	
	Hainsimsen-Buchenwald (Luzulo-Fagetum)	9110	

	Labkraut-Eichen-Hainbuchenwald (Galio-Carpinetum)	9170	
	Erlen- und Eschenauenwald, Weichholzaunenwald*)	91E0*)	
	Callimorpha quadripunctaria (Spanische Flagge)*)		
	Barbastella barbastellus (Mopsfledermaus)		
	Myotis bechsteini (Bechsteinfledermaus)		
	Myotis dasycneme (Teichfledermaus)		
	Myotis emarginatus (Wimperfledermaus)		
	Myotis myotis (Großes Mausohr)		
	Rhinolophus ferrumequinum (Große Hufeisennase)		
6208-302	Hochwald		3.038
	Eutrophe Stillgewässer	3150	
	Fließgewässer	3260	
	Borstgrasrasen*)	6230*)	
	Pfeifengraswiesen	6410	
	Feuchte Hochstaudenfluren	6430	
	Flachland-Mähwiesen	6510	
	Berg-Mähwiesen	6520	
	Übergangs- oder Zwischenmoor	7140	
	Silikatfelsen mit Felsspaltvegetation	8220	
	Hainsimsen-Buchenwald (Luzulo-Fagetum)	9110	
	Moorwälder*)	91D0*)	
	Erlen- und Eschenauenwald, Weichholzaunenwald*)	91E0*)	
	Euphydryas aurinia (Skabiosen-Scheckenfalter)		
6212-302	Moschellandsberg bei Obermoschel		76
	Hainsimsen-Buchenwald (Luzulo-Fagetum)	9110	
	Waldmeister-Buchenwald (Asperulo-Fagetum)	9130	
	Labkraut-Eichen-Hainbuchenwald (Galio-Carpinetum)	9170	
	Myotis bechsteini (Bechsteinfledermaus)		
	Myotis dasycneme (Teichfledermaus)		
	Myotis myotis (Großes Mausohr)		
	Rhinolophus ferrumequinum (Große Hufeisennase)		
6212-303	Nahetal zwischen Simmertal und Bad Kreuznach		5.068
	Eutrophe Stillgewässer	3150	
	Fließgewässer	3260	
	Schlammige Flussufer	3270	
	Trockene Heiden	4030	
	Wacholderheiden	5130	
	Lückige basophile Pionierrasen (Alyso-Sedion albi)*)	6110*)	
	Trockenrasen (Festuco-Brometalia), mit Orchideenreichtum*)	6210*)	
	Borstgrasrasen*)	6230*)	
	Steppen-Trockenrasen*)	6240*)	
	Feuchte Hochstaudenfluren	6430	
	Flachland-Mähwiesen	6510	
	Silikat-Schutthalden	8150	
	Kalkhaltige Schutthalden*)	8160*)	
	Kalkfelsen mit Felsspaltvegetation	8210	
	Silikatfelsen mit Felsspaltvegetation	8220	
	Pionierrasen auf silikatischen Felsenkuppen	8230	
	Hainsimsen-Buchenwald (Luzulo-Fagetum)	9110	
	Waldmeister-Buchenwald (Asperulo-Fagetum)	9130	
	Labkraut-Eichen-Hainbuchenwald (Galio-Carpinetum)	9170	
	Schlucht- und Hangmischwälder*)	9180*)	
	Erlen- und Eschenauenwald, Weichholzaunenwald*)	91E0*)	
	Bombina variegata (Gelbbauchunke)		
	Lucanus cervus (Hirschkäfer)		
	Cottus gobio (Groppe)		

	Lampetra planeri (Bachneunauge)		
	Callimorpha quadripunctaria (Spanische Flagge)*)		
	Gortyna borelii (Haarstrang-Wurzeleule)		
	Glaucopsyche (Maculinea) nausithous (Schwarzblauer Bläuling)		
	Myotis bechsteini (Bechsteinfledermaus)		
	Myotis myotis (Großes Mausohr)		
	Unio crassus (Gemeine Flussmuschel)		
6216-302	Eich-Gimbsheimer Altrhein		662
	Eutrophe Stillgewässer	3150	
	Trockenrasen (Festuco-Brometalia), mit Orchideenreichtum*)	6210*)	
	Pfeifengraswiesen	6410	
	Feuchte Hochstaudenfluren	6430	
	Brenndolden-Auenwiesen	6440	
	Flachland-Mähwiesen	6510	
	Kalkreiche Sümpfe mit Cladium mariscus (Caricion davallianae)*)	7210*)	
	Triturus cristatus (Kammolch)		
	Anisus vorticulus (Zierliche Tellerschnecke)		
	Vertigo angustior (Schmale Windelschnecke)		
	Vertigo moulinsiana (Bauchige Windelschnecke)		
6305-301	Wiltinger Wald		849
	Fließgewässer	3260	
	Feuchte Hochstaudenfluren	6430	
	Flachland-Mähwiesen	6510	
	Silikatfelsen mit Felsspaltenvegetation	8220	
	Hainsimsen-Buchenwald (Luzulo-Fagetum)	9110	
	Sternmieren-Eichen-Hainbuchenwald (Stellario-Carpinetum)	9160	
	Labkraut-Eichen-Hainbuchenwald (Galio-Carpinetum)	9170	
	Myotis bechsteini (Bechsteinfledermaus)		
	Myotis dasycneme (Teichfledermaus)		
	Myotis myotis (Großes Mausohr)		
	Rhinolophus ferrumequinum (Große Hufeisennase)		
6305-302	Nitteler Fels und Nitteler Wald		1.013
	Eutrophe Stillgewässer	3150	
	Lückige basophile Pionierrasen (Alyso-Sedion albi)*)	6110*)	
	Trockenrasen (Festuco-Brometalia), mit Orchideenreichtum*)	6210*)	
	Feuchte Hochstaudenfluren	6430	
	Flachland-Mähwiesen	6510	
	Kalkhaltige Schutthalden*)	8160*)	
	Kalkfelsen mit Felsspaltenvegetation	8210	
	Höhlen	8310	
	Hainsimsen-Buchenwald (Luzulo-Fagetum)	9110	
	Waldmeister-Buchenwald (Asperulo-Fagetum)	9130	
	Callimorpha quadripunctaria (Spanische Flagge)*)		
	Barbastella barbastellus (Mopsfledermaus)		
	Myotis bechsteini (Bechsteinfledermaus)		
	Myotis myotis (Großes Mausohr)		
	Rhinolophus ferrumequinum (Große Hufeisennase)		
	Trichomanes speciosum (Prächtiger Hautfarn)		
6306-301	Ruwer und Seitentäler		4.331
	Eutrophe Stillgewässer	3150	
	Fließgewässer	3260	

Borstgrasrasen*)	6230*)
Pfeifengraswiesen	6410
Feuchte Hochstaudenfluren	6430
Flachland-Mähwiesen	6510
Übergangs- oder Zwischenmoor	7140
Silikat-Schutthalden	8150
Silikatfelsen mit Felsspaltenvegetation	8220
Pionierrasen auf silikatischen Felsenkuppen	8230
Hainsimsen-Buchenwald (Luzulo-Fagetum)	9110
Waldmeister-Buchenwald (Asperulo-Fagetum)	9130
Labkraut-Eichen-Hainbuchenwald (Galio-Carpinetum)	9170
Moorwälder*)	91D0*)
Erlen- und Eschenauenwald, Weichholzauenwald*)	91E0*)
Lucanus cervus (Hirschkäfer)	
Cottus gobio (Groppe)	
Lampetra planeri (Bachneunauge)	
Callimorpha quadripunctaria (Spanische Flagge)*)	
Euphydryas aurinia (Skabiosen-Schreckenfalter)	
Myotis bechsteini (Bechsteinfledermaus)	
Myotis myotis (Großes Mausohr)	
Trichomanes speciosum (Prächtiger Hautfarn)	

6309-301

Obere Nahe

5.627

Eutrophe Stillgewässer	3150
Fließgewässer	3260
Trockene Heiden	4030
Subkontinentale peripanonische Gebüsche	40A0
Wacholderheiden	5130
Lückige basophile Pionierrasen (Alyso-Sedion albi)*)	6110*)
Trockenrasen (Festuco-Brometalia), mit Orchideenreichtum*)	6210*)
Borstgrasrasen*)	6230*)
Steppen-Trockenrasen*)	6240*)
Feuchte Hochstaudenfluren	6430
Flachland-Mähwiesen	6510
Silikat-Schutthalden	8150
Kalkhaltige Schutthalden*)	8160*)
Kalkfelsen mit Felsspaltenvegetation	8210
Silikatfelsen mit Felsspaltenvegetation	8220
Pionierrasen auf silikatischen Felsenkuppen	8230
Hainsimsen-Buchenwald (Luzulo-Fagetum)	9110
Waldmeister-Buchenwald (Asperulo-Fagetum)	9130
Labkraut-Eichen-Hainbuchenwald (Galio-Carpinetum)	9170
Schlucht- und Hangmischwälder*)	9180*)
Erlen- und Eschenauenwald, Weichholzauenwald*)	91E0*)
Cottus gobio (Groppe)	
Lampetra planeri (Bachneunauge)	
Callimorpha quadripunctaria (Spanische Flagge)*)	
Eriogaster catax (Heckenwollfalter)	
Barbastella barbastellus (Mopsfledermaus)	
Myotis bechsteini (Bechsteinfledermaus)	
Myotis emarginatus (Wimperfledermaus)	
Myotis myotis (Großes Mausohr)	
Trichomanes speciosum (Prächtiger Hautfarn)	

6310-301

Baumholder und Preußische Berge

11.569

Fließgewässer	3260
Trockene Heiden	4030
Trockenrasen (Festuco-Brometalia), mit Orchideenreichtum*)	6210*)
Borstgrasrasen*)	6230*)

	Feuchte Hochstaudenfluren	6430	
	Flachland-Mähwiesen	6510	
	Silikat-Schutthalden	8150	
	Silikatfelsen mit Felsspaltvegetation	8220	
	Pionierrasen auf silikatischen Felsenkuppen	8230	
	Hainsimsen-Buchenwald (Luzulo-Fagetum)	9110	
	Waldmeister-Buchenwald (Asperulo-Fagetum)	9130	
	Labkraut-Eichen-Hainbuchenwald (Galio-Carpinetum)	9170	
	Schlucht- und Hangmischwälder*)	9180*)	
	Erlen- und Eschenauenwald, Weichholzaunenwald*)	91E0*)	
	Bombina variegata (Gelbbauchunke)		
	Cottus gobio (Groppe)		
	Lampetra planeri (Bachneunauge)		
	Callimorpha quadripunctaria (Spanische Flagge)*)		
6313-301	Donnersberg		8.082
	Eutrophe Stillgewässer	3150	
	Fließgewässer	3260	
	Trockene Heiden	4030	
	Schwermetallrasen	6130	
	Trockenrasen (Festuco-Brometalia), mit Orchideenreichtum*)	6210*)	
	Pfeifengraswiesen	6410	
	Feuchte Hochstaudenfluren	6430	
	Flachland-Mähwiesen	6510	
	Silikat-Schutthalden	8150	
	Silikatfelsen mit Felsspaltvegetation	8220	
	Pionierrasen auf silikatischen Felsenkuppen	8230	
	Hainsimsen-Buchenwald (Luzulo-Fagetum)	9110	
	Waldmeister-Buchenwald (Asperulo-Fagetum)	9130	
	Sternmieren-Eichen-Hainbuchenwald (Stellario-Carpinetum)	9160	
	Labkraut-Eichen-Hainbuchenwald (Galio-Carpinetum)	9170	
	Schlucht- und Hangmischwälder*)	9180*)	
	Erlen- und Eschenauenwald, Weichholzaunenwald*)	91E0*)	
	Bombina variegata (Gelbbauchunke)		
	Triturus cristatus (Kammolch)		
	Lucanus cervus (Hirschkäfer)		
	Cottus gobio (Groppe)		
	Callimorpha quadripunctaria (Spanische Flagge)*)		
	Glaucopteryx (Maculinea) nausithous (Schwarzblauer Bläuling)		
	Myotis bechsteini (Bechsteinfledermaus)		
	Myotis myotis (Großes Mausohr)		
	Dicranum viride (Grünes Besenmoos)		
6404-305	Kalkwälder bei Palzem		664
	Fließgewässer	3260	
	Feuchte Hochstaudenfluren	6430	
	Flachland-Mähwiesen	6510	
	Waldmeister-Buchenwald (Asperulo-Fagetum)	9130	
	Labkraut-Eichen-Hainbuchenwald (Galio-Carpinetum)	9170	
	Erlen- und Eschenauenwald, Weichholzaunenwald*)	91E0*)	
	Lucanus cervus (Hirschkäfer)		
	Myotis bechsteini (Bechsteinfledermaus)		
6405-303	Serriger Bachtal und Leuk und Saar		2.249
	Eutrophe Stillgewässer	3150	
	Fließgewässer	3260	
	Schlammige Flusssufer	3270	

	Lückige basophile Pionierrasen (<i>Alyso-Sedion albi</i> *)	6110*	
	Trockenrasen (<i>Festuco-Brometalia</i>), mit Orchideenreichtum*)	6210*	
	Feuchte Hochstaudenfluren	6430	
	Flachland-Mähwiesen	6510	
	Silikat-Schutthalden	8150	
	Kalkhaltige Schutthalden*)	8160*	
	Silikatfelsen mit Felsspaltenevegetation	8220	
	Pionierrasen auf silikatischen Felsenkuppen	8230	
	Hainsimsen-Buchenwald (<i>Luzulo-Fagetum</i>)	9110	
	Waldmeister-Buchenwald (<i>Asperulo-Fagetum</i>)	9130	
	Sternmieren-Eichen-Hainbuchenwald (<i>Stellario-Carpinetum</i>)	9160	
	Labkraut-Eichen-Hainbuchenwald (<i>Galio-Carpinetum</i>)	9170	
	Schlucht- und Hangmischwälder*)	9180*	
	Erlen- und Eschenauenwald, Weichholzaunenwald*)	91E0*	
	<i>Bombina variegata</i> (Gelbbauchunke)		
	<i>Triturus cristatus</i> (Kammolch)		
	<i>Cerambyx cerdo</i> (Heldbock)		
	<i>Limoniscus violaceus</i> (Veilchenblauer Wurzelhalsschnellkäfer)		
	<i>Lucanus cervus</i> (Hirschkäfer)		
	<i>Osmoderma eremita</i> (Eremit-Käfer*)		
	<i>Cottus gobio</i> (Groppe)		
	<i>Callimorpha quadripunctaria</i> (Spanische Flagge*)		
	<i>Lycaena dispar</i> (Großer Feuerfalter)		
	<i>Myotis bechsteini</i> (Bechsteinfledermaus)		
	<i>Myotis myotis</i> (Großes Mausohr)		
	<i>Rhinolophus ferrumequinum</i> (Große Hufeisennase)		
	<i>Trichomanes speciosum</i> (Prächtiger Hautfarn)		
6410-301	Ackerflur bei Ulmet		10
	<i>Bromus grossus</i> (Dicke Trespe)		
6411-301	Kalkbergwerke bei Bosenbach		64
	Trockenrasen (<i>Festuco-Brometalia</i>)	6210	
	Flachland-Mähwiesen	6510	
	Feuchte Hochstaudenfluren	6430	
	Waldmeister-Buchenwald (<i>Asperulo-Fagetum</i>)	9130	
	Orchideen-Buchenwald (<i>Cephalanthero-Fagion</i>)	9150	
	Labkraut-Eichen-Hainbuchenwald (<i>Galio-Carpinetum</i>)	9170	
	<i>Myotis bechsteini</i> (Bechsteinfledermaus)		
	<i>Myotis myotis</i> (Großes Mausohr)		
6411-302	Königsberg		1.083
	Eutrophe Stillgewässer	3150	
	Fließgewässer	3260	
	Trockenrasen (<i>Festuco-Brometalia</i>), mit Orchideenreichtum*)	6210*	
	Feuchte Hochstaudenfluren	6430	
	Flachland-Mähwiesen	6510	
	Silikat-Schutthalden	8150	
	Silikatfelsen mit Felsspaltenevegetation	8220	
	Pionierrasen auf silikatischen Felsenkuppen	8230	
	Hainsimsen-Buchenwald (<i>Luzulo-Fagetum</i>)	9110	
	Waldmeister-Buchenwald (<i>Asperulo-Fagetum</i>)	9130	
	Labkraut-Eichen-Hainbuchenwald (<i>Galio-Carpinetum</i>)	9170	
	Schlucht- und Hangmischwälder*)	9180*	
	Erlen- und Eschenauenwald, Weichholzaunenwald*)	91E0*	
	<i>Lucanus cervus</i> (Hirschkäfer)		

	Callimorpha quadripunctaria (Spanische Flagge)*)		
	Glaucoopsyche (Maculinea) nausithous (Schwarzblauer Bläuling)		
	Dicranum viride (Grünes Besenmoos)		
6411-303	Grube Oberstaufenbach		10
	Eutrophe Stillgewässer	3150	
	Trockenrasen (Festuco-Brometalia)	6210	
	Flachland-Mähwiesen	6510	
	Feuchte Hochstaudenfluren	6430	
	Kalkhaltige Schutthalden*)	8160*)	
	Kalkfelsen mit Felsspaltenvegetation	8210	
	Schlucht- und Hangmischwälder*)	9180*)	
	Bombina variegata (Gelbbauchunke)		
6413-301	Kaiserstraßensenke		307
	Fließgewässer	3260	
	Pfeifengraswiesen	6410	
	Feuchte Hochstaudenfluren	6430	
	Flachland-Mähwiesen	6510	
	Erlen- und Eschenauenwald, Weichholzauenwald*)	91E0*)	
	Glaucoopsyche (Maculinea) nausithous (Schwarzblauer Bläuling)		
6414-301	Kalkmagerrasen zwischen Ebertsheim und Grünstadt		395
	Lückige basophile Pionierrasen (Alyso-Sedion albi*)	6110*)	
	Trockenrasen (Festuco-Brometalia), mit Orchideenreichtum*)	6210*)	
	Steppen-Trockenrasen*)	6240*)	
	Pfeifengraswiesen	6410	
	Flachland-Mähwiesen	6510	
	Kalkhaltige Schutthalden*)	8160*)	
	Kalkfelsen mit Felsspaltenvegetation	8210	
6414-302	Göllheimer Wald		290
	Hainsimsen-Buchenwald (Luzulo-Fagetum)	9110	
	Myotis bechsteini (Bechsteinfledermaus)		
6416-301	Rheinniederung Ludwigshafen-Worms		379
	Eutrophe Stillgewässer	3150	
	Schlammige Flussufer	3270	
	Pfeifengraswiesen	6410	
	Feuchte Hochstaudenfluren	6430	
	Flachland-Mähwiesen	6510	
	Labkraut-Eichen-Hainbuchenwald (Galio-Carpinetum)	9170	
	Erlen- und Eschenauenwald, Weichholzauenwald*)	91E0*)	
	Triturus cristatus (Kammolch)		
	Cerambyx cerdo (Heldbock)		
	Lucanus cervus (Hirschkäfer)		
	Alosa alosa (Maifisch)		
	Lampetra fluviatilis (Flussneunauge)		
	Petromyzon marinus (Meerneunauge)		
	Rhodeus amarus (Bitterling)		
	Salmo salar (Lachs)		
6511-301	Westricher Moorniederung		2.152
	Eutrophe Stillgewässer	3150	
	Fließgewässer	3260	
	Borstgrasrasen*)	6230*)	
	Pfeifengraswiesen	6410	

	Feuchte Hochstaudenfluren	6430	
	Flachland-Mähwiesen	6510	
	Übergangs- oder Zwischenmoor	7140	
	Torfmoor-Schlenken (Rhynchosporion)	7150	
	Hainsimsen-Buchenwald (Luzulo-Fagetum)	9110	
	Sternmieren-Eichen-Hainbuchenwald (Stellario-Carpinetum)	9160	
	Moorwälder*)	91D0*)	
	Erlen- und Eschenauenwald, Weichholzaunenwald*)	91E0*)	
	Triturus cristatus (Kammolch)		
	Rhodeus amarus (Bitterling)		
	Glaucopsyche (Maculinea) nausithous (Schwarzblauer Bläuling)		
	Glaucopsyche (Maculinea) teleius (Großer Moorbläuling)		
	Ophiogomphus cecilia (Grüne Keiljungfer)		
6512-301	Mehlinger Heide		399
	Eutrophe Stillgewässer	3150	
	Trockene Heiden	4030	
	Trockenrasen (Festuco-Brometalia), mit Orchideenreichtum*)	6210*)	
	Borstgrasrasen*)	6230*)	
	Hainsimsen-Buchenwald (Luzulo-Fagetum)	9110	
	Labkraut-Eichen-Hainbuchenwald (Galio-Carpinetum)	9170	
	Callimorpha quadripunctaria (Spanische Flagge)*)		
6515-301	Dürkheimer Bruch		698
	Eutrophe Stillgewässer	3150	
	Trockene Heiden	4030	
	Feuchte Hochstaudenfluren	6430	
	Flachland-Mähwiesen	6510	
	Lycaena dispar (Großer Feuerfalter)		
	Glaucopsyche (Maculinea) nausithous (Schwarzblauer Bläuling)		
	Glaucopsyche (Maculinea) teleius (Großer Moorbläuling)		
	Vertigo angustior (Schmale Windelschnecke)		
6616-301	Speyerer Wald und Haßlocher Wald und Schifferstädter Wiesen		3.218
	Sandheiden auf Binnendünen	2310	
	Silbergrasrasen auf Binnendünen	2330	
	Eutrophe Stillgewässer	3150	
	Fließgewässer	3260	
	Trockene Heiden	4030	
	Borstgrasrasen*)	6230*)	
	Pfeifengraswiesen	6410	
	Feuchte Hochstaudenfluren	6430	
	Brenndolden-Auenwiesen	6440	
	Flachland-Mähwiesen	6510	
	Sternmieren-Eichen-Hainbuchenwald (Stellario-Carpinetum)	9160	
	Erlen- und Eschenauenwald, Weichholzaunenwald*)	91E0*)	
	Bombina variegata (Gelbbauchunke)		
	Triturus cristatus (Kammolch)		
	Misgurnus fossilis (Schlammpeitzger)		
	Lycaena dispar (Großer Feuerfalter)		
	Glaucopsyche (Maculinea) nausithous (Schwarzblauer Bläuling)		
	Glaucopsyche (Maculinea) teleius (Großer		

Moorbläuling)
 Myotis bechsteini (Bechsteinfledermaus)
 Gladiolus palustris (Sumpf-Siegwurz)
 Dicranum viride (Grünes Besenmoos)

6616-304 Rheinniederung Speyer-Ludwigshafen 1.448

Eutrophe Stillgewässer	3150
Schlammige Flussufer	3270
Trockenrasen (Festuco-Brometalia), mit Orchideenreichtum*)	6210*)
Pfeifengraswiesen	6410
Feuchte Hochstaudenfluren	6430
Brenndolden-Auenwiesen	6440
Flachland-Mähwiesen	6510
Erlen- und Eschenauenwald, Weichholzauenwald*)	91E0*)
Hartholzauenwald	91F0
Bombina variegata (Gelbbauchunke)	
Triturus cristatus (Kammolch)	
Cerambyx cerdo (Heldbock)	
Lucanus cervus (Hirschkäfer)	
Alosa alosa (Maifisch)	
Cobitis taenia (Steinbeißer)	
Lampetra fluviatilis (Flussneunauge)	
Petromyzon marinus (Meerneunauge)	
Rhodeus amarus (Bitterling)	
Salmo salar (Lachs)	
Callimorpha quadripunctaria (Spanische Flagge*)	
Glaucopteryx (Maculinea) nausithous (Schwarzblauer Bläuling)	
Myotis bechsteini (Bechsteinfledermaus)	
Unio crassus (Gemeine Flussmuschel)	
Marsilea quadrifolia (Kleefarn)	

6710-301 Zweibrücker Land 2.694

Eutrophe Stillgewässer	3150
Fließgewässer	3260
Wacholderheiden	5130
Trockenrasen (Festuco-Brometalia), mit Orchideenreichtum*)	6210*)
Feuchte Hochstaudenfluren	6430
Flachland-Mähwiesen	6510
Kalktuffquellen (Cratoneurion*)	7220*)
Kalkfelsen mit Felsspaltvegetation	8210
Silikatfelsen mit Felsspaltvegetation	8220
Pionierrasen auf silikatischen Felsenkuppen	8230
Hainsimsen-Buchenwald (Luzulo-Fagetum)	9110
Waldmeister-Buchenwald (Asperulo-Fagetum)	9130
Orchideen-Buchenwald (Cephalanthero-Fagion)	9150
Labkraut-Eichen-Hainbuchenwald (Galio-Carpinetum)	9170
Schlucht- und Hangmischwälder*)	9180*)
Erlen- und Eschenauenwald, Weichholzauenwald*)	91E0*)
Lucanus cervus (Hirschkäfer)	
Cottus gobio (Groppe)	
Lampetra planeri (Bachneunauge)	
Callimorpha quadripunctaria (Spanische Flagge*)	
Euphydryas aurinia (Skabiosen-Scheckenfalter)	
Lycaena dispar (Großer Feuerfalter)	
Myotis bechsteini (Bechsteinfledermaus)	
Ophiogomphus cecilia (Grüne Keiljungfer)	
Trichomanes speciosum (Prächtiger Hautfarn)	

6715-301	Modenbachniederung		2.104
	Eutrophe Stillgewässer	3150	
	Fließgewässer	3260	
	Pfeifengraswiesen	6410	
	Feuchte Hochstaudenfluren	6430	
	Brenndolden-Auenwiesen	6440	
	Flachland-Mähwiesen	6510	
	Sternmieren-Eichen-Hainbuchenwald (Stellario-Carpinetum)	9160	
	Erlen- und Eschenauenwald, Weichholzaunenwald*)	91E0*	
	Triturus cristatus (Kammolch)		
	Cottus gobio (Groppe)		
	Lampetra planeri (Bachneunauge)		
	Rhodeus amarus (Bitterling)		
	Lycaena dispar (Großer Feuerfalter)		
	Glaucopsyche (Maculinea) nausithous (Schwarzblauer Bläuling)		
	Myotis bechsteini (Bechsteinfledermaus)		
	Coenagrion mercuriale (Helm-Azurjungfer)		
6715-302	Bellheimer Wald mit Queichtal		4.679
	Sandheiden auf Binnendünen	2310	
	Silbergrasrasen auf Binnendünen	2330	
	Eutrophe Stillgewässer	3150	
	Fließgewässer	3260	
	Trockene Heiden	4030	
	Trockenrasen (Festuco-Brometalia), mit Orchideenreichtum*)	6210*	
	Pfeifengraswiesen	6410	
	Feuchte Hochstaudenfluren	6430	
	Flachland-Mähwiesen	6510	
	Waldmeister-Buchenwald (Asperulo-Fagetum)	9130	
	Sternmieren-Eichen-Hainbuchenwald (Stellario-Carpinetum)	9160	
	Erlen- und Eschenauenwald, Weichholzaunenwald*)	91E0*	
	Triturus cristatus (Kammolch)		
	Lucanus cervus (Hirschkäfer)		
	Misgurnus fossilis (Schlammpeitzger)		
	Callimorpha quadripunctaria (Spanische Flagge*)		
	Lycaena dispar (Großer Feuerfalter)		
	Glaucopsyche (Maculinea) nausithous (Schwarzblauer Bläuling)		
	Glaucopsyche (Maculinea) teleius (Großer Moorbläuling)		
	Myotis bechsteini (Bechsteinfledermaus)		
	Myotis myotis (Großes Mausohr)		
	Coenagrion mercuriale (Helm-Azurjungfer)		
	Ophiogomphus cecilia (Grüne Keiljungfer)		
6716-301	Rheinniederung Gernersheim-Speyer		2.072
	Eutrophe Stillgewässer	3150	
	Fließgewässer	3260	
	Schlammige Flussufer	3270	
	Trockenrasen (Festuco-Brometalia), mit Orchideenreichtum*)	6210*	
	Pfeifengraswiesen	6410	
	Feuchte Hochstaudenfluren	6430	
	Brenndolden-Auenwiesen	6440	
	Flachland-Mähwiesen	6510	
	Sternmieren-Eichen-Hainbuchenwald (Stellario-Carpinetum)	9160	

	Erlen- und Eschenauenwald, Weichholzaunenwald*)	91E0*)	
	Hartholzaunenwald	91F0	
	Triturus cristatus (Kammolch)		
	Lucanus cervus (Hirschkäfer)		
	Alosa alosa (Maifisch)		
	Cobitis taenia (Steinbeißer)		
	Lampetra fluviatilis (Flussneunauge)		
	Petromyzon marinus (Meerneunauge)		
	Salmo salar (Lachs)		
	Callimorpha quadripunctaria (Spanische Flagge)*)		
	Lycaena dispar (Großer Feuerfalter)		
	Glaucopsyche (Maculinea) nausithous (Schwarzblauer Bläuling)		
	Glaucopsyche (Maculinea) teleius (Großer Moorbläuling)		
	Myotis bechsteini (Bechsteinfledermaus)		
6811-302	Gersbachtal		338
	Fließgewässer	3260	
	Silikatfelsen mit Felsspaltvegetation	8220	
	Pionierrasen auf silikatischen Felsenkuppen	8230	
	Hainsimsen-Buchenwald (Luzulo-Fagetum)	9110	
	Schlucht- und Hangmischwälder*)	9180*)	
	Erlen- und Eschenauenwald, Weichholzaunenwald*)	91E0*)	
	Myotis myotis (Großes Mausohr)		
6812-301	Biosphärenreservat Pfälzerwald		35.997
	Mesotrophe Stillgewässer	3130	
	Eutrophe Stillgewässer	3150	
	Dystrophe Seen und Teiche	3160	
	Fließgewässer	3260	
	Trockene Heiden	4030	
	Lückige basophile Pionierrasen (Alyso-Sedion albi)*)	6110*)	
	Trockenrasen (Festuco-Brometalia), mit Orchideenreichtum*)	6210*)	
	Borstgrasrasen*)	6230*)	
	Steppen-Trockenrasen*)	6240*)	
	Pfeifengraswiesen	6410	
	Feuchte Hochstaudenfluren	6430	
	Flachland-Mähwiesen	6510	
	Übergangs- oder Zwischenmoor	7140	
	Torfmoor-Schlenken (Rhynchosporion)	7150	
	Silikat-Schutthalden	8150	
	Kalkhaltige Schutthalden*)	8160*)	
	Kalkfelsen mit Felsspaltvegetation	8210	
	Silikatfelsen mit Felsspaltvegetation	8220	
	Pionierrasen auf silikatischen Felsenkuppen	8230	
	Höhlen	8310	
	Hainsimsen-Buchenwald (Luzulo-Fagetum)	9110	
	Sternmieren-Eichen-Hainbuchenwald (Stellario-Carpinetum)	9160	
	Labkraut-Eichen-Hainbuchenwald (Galio-Carpinetum)	9170	
	Schlucht- und Hangmischwälder*)	9180*)	
	Erlen- und Eschenauenwald, Weichholzaunenwald*)	91E0*)	
	Bombina variegata (Gelbbauchunke)		
	Triturus cristatus (Kammolch)		
	Lucanus cervus (Hirschkäfer)		
	Osmoderma eremita (Eremit-Käfer)*)		
	Cottus gobio (Groppe)		
	Lampetra planeri (Bachneunauge)		

	Callimorpha quadripunctaria (Spanische Flagge)*)		
	Lycaena dispar (Großer Feuerfalter)		
	Glaucopsyche (Maculinea) nausithous (Schwarzblauer Bläuling)		
	Glaucopsyche (Maculinea) teleius (Großer Moorbläuling)		
	Felis lynx (= Lynx lynx [Luchs])		
	Barbastella barbastellus (Mopsfledermaus)		
	Myotis bechsteini (Bechsteinfledermaus)		
	Myotis emarginatus (Wimperfledermaus)		
	Myotis myotis (Großes Mausohr)		
	Rhinolophus ferrumequinum (Große Hufeisennase)		
	Dicranum viride (Grünes Besenmoos)		
	Ophiogomphus cecilia (Grüne Keiljungfer)		
	Trichomanes speciosum (Prächtiger Hautfarn)		
	Austropotamobius torrentium (Steinkrebs)		
6814-301	Standortübungsplatz Landau		219
	Trockenrasen (Festuco-Brometalia), mit Orchideenreichtum*)	6210*)	
	Flachland-Mähwiesen	6510	
	Callimorpha quadripunctaria (Spanische Flagge)*)		
	Myotis myotis (Großes Mausohr)		
6814-302	Erlenbach und Klingbach		1.018
	Eutrophe Stillgewässer	3150	
	Fließgewässer	3260	
	Trockenrasen (Festuco-Brometalia), mit Orchideenreichtum*)	6210*)	
	Feuchte Hochstaudenfluren	6430	
	Flachland-Mähwiesen	6510	
	Waldmeister-Buchenwald (Asperulo-Fagetum)	9130	
	Sternmieren-Eichen-Hainbuchenwald (Stellario-Carpinetum)	9160	
	Erlen- und Eschenauenwald, Weichholzaunenwald*)	91E0*)	
	Cottus gobio (Groppe)		
	Lampetra planeri (Bachneunauge)		
	Rhodeus amarus (Bitterling)		
	Lycaena dispar (Großer Feuerfalter)		
	Glaucopsyche (Maculinea) nausithous (Schwarzblauer Bläuling)		
	Glaucopsyche (Maculinea) teleius (Großer Moorbläuling)		
	Coenagrion mercuriale (Helm-Azurjungfer)		
6816-301	Hördter Rheinaue		2.382
	Eutrophe Stillgewässer	3150	
	Fließgewässer	3260	
	Schlammige Flussufer	3270	
	Trockenrasen (Festuco-Brometalia), mit Orchideenreichtum*)	6210*)	
	Pfeifengraswiesen	6410	
	Feuchte Hochstaudenfluren	6430	
	Brenndolden-Auenwiesen	6440	
	Flachland-Mähwiesen	6510	
	Sternmieren-Eichen-Hainbuchenwald (Stellario-Carpinetum)	9160	
	Erlen- und Eschenauenwald, Weichholzaunenwald*)	91E0*)	
	Hartholzaunenwald	91F0	
	Bombina variegata (Gelbbauchunke)		

Triturus cristatus (Kammolch)
 Lucanus cervus (Hirschkäfer)
 Alosa alosa (Maifisch)
 Cobitis taenia (Steinbeißer)
 Lampetra fluviatilis (Flussneunauge)
 Misgurnus fossilis (Schlammpeitzger)
 Petromyzon marinus (Meerneunauge)
 Salmo salar (Lachs)
 Lycaena dispar (Großer Feuerfalter)
 Glaucopsyche (Maculinea) nausithous (Schwarzblauer Bläuling)
 Myotis bechsteini (Bechsteinfledermaus)
 Unio crassus (Gemeine Flussmuschel)
 Vertigo angustior (Schmale Windelschnecke)

6914-301	Bienwaldschwemmfächer	13.571
	Silbergrasrasen auf Binnendünen	2330
	Eutrophe Stillgewässer	3150
	Fließgewässer	3260
	Trockenrasen (Festuco-Brometalia), mit Orchideenreichtum*)	6210*)
	Borstgrasrasen*)	6230*)
	Pfeifengraswiesen	6410
	Feuchte Hochstaudenfluren	6430
	Flachland-Mähwiesen	6510
	Übergangs- oder Zwischenmoor	7140
	Sternmieren-Eichen-Hainbuchenwald (Stellario-Carpinetum)	9160
	Labkraut-Eichen-Hainbuchenwald (Galio-Carpinetum)	9170
	Bodensaure Eichenwälder auf Sandebenen	9190
	Moorwälder*)	91D0*)
	Erlen- und Eschenauenwald, Weichholzaunenwald*)	91E0*)
	Bombina variegata (Gelbbauchunke)	
	Triturus cristatus (Kammolch)	
	Cerambyx cerdo (Heldbock)	
	Lucanus cervus (Hirschkäfer)	
	Osmoderma eremita (Eremit-Käfer*)	
	Cottus gobio (Groppe)	
	Lampetra planeri (Bachneunauge)	
	Misgurnus fossilis (Schlammpeitzger)	
	Rhodeus amarus (Bitterling)	
	Callimorpha quadripunctaria (Spanische Flagge*)	
	Lycaena dispar (Großer Feuerfalter)	
	Glaucopsyche (Maculinea) nausithous (Schwarzblauer Bläuling)	
	Glaucopsyche (Maculinea) teleius (Großer Moorbläuling)	
	Myotis bechsteini (Bechsteinfledermaus)	
	Myotis emarginatus (Wimperfledermaus)	
	Myotis myotis (Großes Mausohr)	
	Unio crassus (Gemeine Flussmuschel)	
	Dicranum viride (Grünes Besenmoos)	
	Coenagrion mercuriale (Helm-Azurjungfer)	
	Coenagrion ornatum (Vogel-Azurjungfer)	
	Ophiogomphus cecilia (Grüne Keiljungfer)	
6915-301	Rheinniederung Neuburg-Wörth	1.450
	Eutrophe Stillgewässer	3150
	Fließgewässer	3260
	Schlammige Flussufer	3270
	Trockenrasen (Festuco-Brometalia), mit	

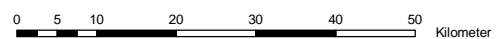
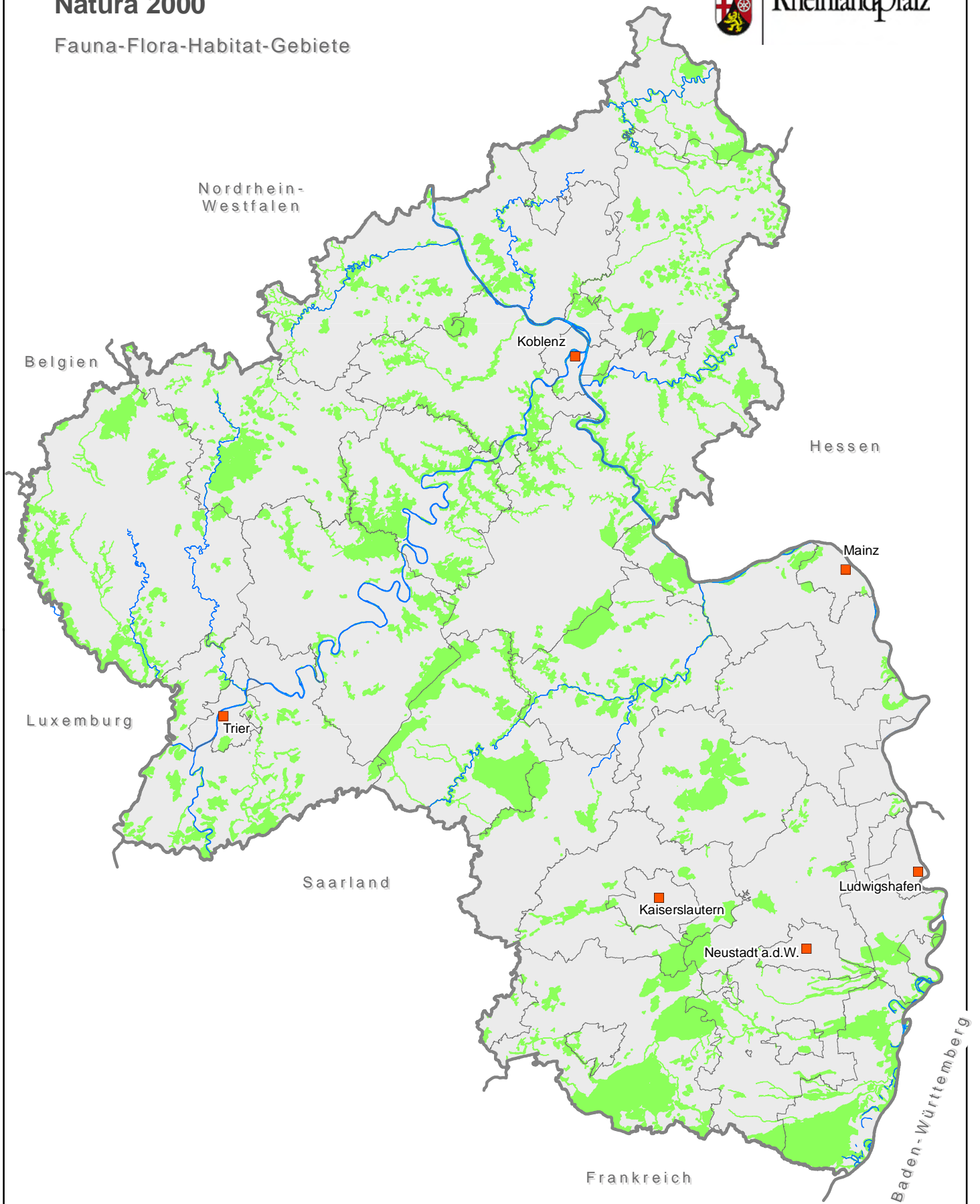
Orchideenreichtum*)	6210*)
Feuchte Hochstaudenfluren	6430
Flachland-Mähwiesen	6510
Sternmieren-Eichen-Hainbuchenwald (Stellario-Carpinetum)	9160
Erlen- und Eschenauenwald, Weichholzaunenwald*)	91E0*)
Hartholzaunenwald	91F0
<i>Triturus cristatus</i> (Kammolch)	
<i>Graphoderus bilineatus</i> (Schmalbindiger Breitflügel-Tauchkäfer)	
<i>Lucanus cervus</i> (Hirschkäfer)	
<i>Alosa alosa</i> (Maifisch)	
<i>Cobitis taenia</i> (Steinbeißer)	
<i>Lampetra fluviatilis</i> (Flussneunauge)	
<i>Misgurnus fossilis</i> (Schlammpeitzger)	
<i>Petromyzon marinus</i> (Meerneunauge)	
<i>Salmo salar</i> (Lachs)	
<i>Lycaena dispar</i> (Großer Feuerfalter)	
<i>Glaucopsyche (Maculinea) nausithous</i> (Schwarzblauer Bläuling)	
<i>Glaucopsyche (Maculinea) teleius</i> (Großer Moorbläuling)	
<i>Dicranum viride</i> (Grünes Besenmoos)	

Natura 2000

Fauna-Flora-Habitat-Gebiete



Rheinland-Pfalz



Anlage 2

Europäische Vogelschutzgebiete (VSG) mit Übersichtskarte

Nummer	Name des Gebietes	ca. Größe (ha)
mit vorkommenden Arten lt. Artikel 4 Abs. 1 und Abs. 2 der Richtlinie 2009/147/EG, (H) = Hauptvorkommen (d. h. die genannten Vogelarten sind die Arten, die für die Bestimmung der Erhaltungsziele charakteristisch sind)		
5213-401	Neunkhausener Plateau	370
Abs. 1	Goldregenpfeifer (H), Kranich	
Abs. 2	Wiesenpieper, Bekassine, Braunkehlchen (H), Limikolen	
5312-401	Westerwald	28.980
Abs. 1	Schwarzstorch (H), Raufußkauz (H), Haselhuhn (H), Wachtelkönig (H), Neuntöter (H), Rotmilan (H), Wespenbussard, Schwarzspecht (H), Grauspecht, Mittelspecht (H), Eisvogel (H), Uhu, Schwarzmilan	
Abs. 2	Bekassine (H), Braunkehlchen (H), Wiesenpieper (H), Wasserralle	
5314-303	NSG Krombachtalsperre	43
Abs. 1	Neuntöter, Kranich (H), Goldregenpfeifer, Tauchenten (H), Taucher (H)	
Abs. 2	Laro-Limikolen (H), Wiesenpieper, Schwimmenten (H), Braunkehlchen	
5409-401	Ahrmündung	167
Abs. 1	Wachtelkönig (H), Schwarzmilan, Eisvogel, Neuntöter	
Abs. 2	Wasserralle, Wendehals, Beutelmeise, Limikolen, Braunkehlchen	
5412-401	Westerwälder Seenplatte	416
Abs. 1	Kranich (H), Goldregenpfeifer, Rohrweihe, Schwarzstorch	
Abs. 2	Seeschwalben (H), Limikolen (H), Gründelenten (H), Tauchenten (H), Bekassine, Taucher, Wasserralle, Braunkehlchen	
5507-401	Ahrgebirge	30.434
Abs. 1	Schwarzstorch (H), Wespenbussard (H), Rotmilan (H), Haselhuhn (H), Uhu (H), Raufußkauz (H), Eisvogel (H), Schwarzspecht (H), Grauspecht, Mittelspecht, Neuntöter, Wanderfalke	
Abs. 2	Zippammer (H), Wendehals, Braunkehlchen	
5509-401	Laacher See	354
Abs. 1	Taucher	
Abs. 2	Tauchenten (H), Laro-Limikolen (H), Schwimmenten, Rallen	
5511-301	NSG Urmitzer Werth	69
Abs. 1	Schwarzmilan (H), Eisvogel, Goldregenpfeifer	
Abs. 2	Laro-Limikolen (H), Schwimmvögel, Taucher (H), Tauch- und Schwimmenten (H), Säger, Kormoran	
5511-401	Engerser Feld	417
Abs. 1	Wachtelkönig (H), Schwarzmilan, Eisvogel, Rohrweihe, Wanderfalke, Taucher, Tauchenten, Seeschwalben	
Abs. 2	Beutelmeise, Limikolen (H), Möwen (H), Gänse (H), Tauch- und Schwimmenten (H), Seeschwalben (H)	
5609-401	Unteres Mittelrheingebiet	2.067
Abs. 1	Uhu (H), Neuntöter, Heidelerche	
Abs. 2	Steinschmätzer	

5610-401 Maifeld Kaan-Lonnig	1.228
Abs. 1 Mornellregenpfeifer (H), Goldregenpfeifer (H), Kranich	
Abs. 2 Limikolen	
5611-401 Lahnhänge	1.501
Abs. 1 Haselhuhn (H), Mittelspecht (H), Wespenbussard, Uhu, Rotmilan, Grauspecht, Schwarzspecht, Neuntöter, Schwarzmilan	
Abs. 2 -	
5706-401 Vulkaneifel	1.125
Abs. 1 Uhu (H), Rotmilan, Grauspecht, Schwarzspecht, Neuntöter	
Abs. 2 -	
5707-401 Jungferweiher	45
Abs. 1 Neuntöter	
Abs. 2 Möwen, Seeschwalben (H), Limikolen (H), Wasserralle, Bekassine, Schwimmten, Taucher	
5709-401 Maifeld Einig-Naunheim	609
Abs. 1 Mornellregenpfeifer (H), Goldregenpfeifer	
Abs. 2 -	
5711-401 Mittelrheintal	15.166
Abs. 1 Wespenbussard (H), Wanderfalke (H), Haselhuhn (H), Mittelspecht (H), Schwarzmilan, Rotmilan (H), Grauspecht, Schwarzspecht (H), Neuntöter, Uhu, Schwarzstorch	
Abs. 2 Zippammer (H), Wendehals	
5807-401 NSG Sangweiher und Erweiterung	78
Abs. 1 Schwarzstorch, Möwen, Seeschwalben	
Abs. 2 Limikolen (H), Kranich, Schwimmten, Bekassine, Wasserralle, Braunkehlchen, Taucher	
5809-401 Mittel- und Untermosel	15.891
Abs. 1 Wespenbussard (H), Haselhuhn (H), Uhu (H), Eisvogel (H), Schwarzmilan, Rotmilan (H), Wanderfalke, Grauspecht, Schwarzspecht, Mittelspecht, Schwarzstorch, Neuntöter	
Abs. 2 Wendehals (H), Zippammer (H)	
5905-401 Orsfeld (Bitburger Gutland)	1.110
Abs. 1 Goldregenpfeifer (H), Kranich	
Abs. 2 Limikolen	
5908-401 Wälder zwischen Wittlich und Cochem	23.563
Abs. 1 Grauspecht (H), Schwarzspecht (H), Mittelspecht (H), Schwarzstorch (H), Schwarzmilan (H), Wespenbussard, Rotmilan, Haselhuhn, Eisvogel, Neuntöter, Uhu	
Abs. 2 Wendehals (H), Zippammer	
6013-401 Rheinaue Bingen-Ingelheim	1.776
Abs. 1 Schwarzmilan (H), Eisvogel, Grauspecht, Mittelspecht, Blaukehlchen, Säger, Weißstorch (H)	
Abs. 2 Beutelmehse, Wasserralle, Seeschwalben (H), Limikolen (H), Gründelenten (H), Tauchenten (H), Kormoran (H), Bekassine, Wendehals, Wiedehopf, Gänse (H), Möwen (H)	
6013-403 NSG Hinter der Morkaute	19
Abs. 1 -	
Abs. 2 Seeschwalben (H), Limikolen (H), Möwen (H), Schwimmvögel, Bekassine, Beutelmehse	

6014-401	Dünen- und Sandgebiet Mainz-Ingelheim	2.417
Abs. 1	Heidelerche (H), Ziegenmelker, Schwarzspecht, Neuntöter, Grauspecht	
Abs. 2	Wiedehopf (H), Wendehals	
6014-402	Selztal zwischen Hahnheim und Ingelheim	381
Abs. 1	Rohrweihe (H), Blaukehlchen (H), Wachtelkönig	
Abs. 2	Wasserralle (H), Graugans (H), Beutelmeise, Bekassine, Schilfrohrsänger	
6014-403	Ober-Hilbersheimer Plateau	2.502
Abs. 1	Wiesenweihe (H), Rohrweihe (H), Mornellregenpfeifer (H), Goldregenpfeifer (H), Kranich, Neuntöter, Schwarzmilan	
Abs. 2	Limikolen	
6015-301	NSG Laubenheimer-Bodenheimer Ried	72
Abs. 1	Rohrweihe (H), Blaukehlchen (H), Zwergdommel, Schwarzmilan, Neuntöter, Weißstorch (H)	
Abs. 2	Wasserralle (H), Beutelmeise (H), Schilfrohrsänger, Drosselrohrsänger, Wiesenpieper, Schwimmvögel	
6016-302	NSG Kisselwörth und Sändchen	73
Abs. 1	Schwarzmilan (H), Wespenbussard, Rotmilan, Eisvogel, Grauspecht, Mittelspecht, Blaukehlchen	
Abs. 2	Schwimmvögel, Limikolen	
6116-402	Schilfgebiete zwischen Gimbsheim und Oppenheim inklusive Fischsee	398
Abs. 1	Blaukehlchen (H), Purpurreiher, Rohrweihe	
Abs. 2	Wasserralle (H), Schilfrohrsänger (H), Beutelmeise	
6210-401	Nahetal	12.758
Abs. 1	Wespenbussard (H), Wanderfalke (H), Uhu (H), Eisvogel (H), Neuntöter (H), Schwarzmilan, Rotmilan (H), Weißstorch, Haselhuhn, Grauspecht, Schwarzspecht, Ziegenmelker, Mittelspecht	
Abs. 2	Wendehals, Beutelmeise, Zippammer (H)	
6215-401	Höllensbrand	601
Abs. 1	-	
Abs. 2	Steinschmätzer (H)	
6216-401	Eich-Gimbsheimer Altrhein	667
Abs. 1	Purpurreiher (H), Rohrweihe (H), Blaukehlchen (H), Zwergdommel, Schwarzmilan, Eisvogel, Rotmilan, Weißstorch (H)	
Abs. 2	Wasserralle (H), Rohrschwirl (H), Schilfrohrsänger (H), Beutelmeise (H), Drosselrohrsänger, Schwimmvögel, Gänse	
6304-401	Saargau Bilzingen/Fisch	322
Abs. 1	Mornellregenpfeifer (H), Goldregenpfeifer	
Abs. 2	Limikolen	
6310-401	Baumholder	6.522
Abs. 1	Heidelerche (H), Neuntöter (H), Schwarzstorch (H) Schwarzspecht (H)	
Abs. 2	-	
6313-401	Wälder westlich Kirchheimbolanden	3.213
Abs. 1	Mittelspecht (H), Grauspecht, Schwarzspecht, Uhu, Ziegenmelker	
Abs. 2	-	
6314-401	Ackerplateau zwischen Ilbesheim und Flornborn	3.648
Abs. 1	Rohrweihe (H), Wiesenweihe (H)	
Abs. 2	-	

6315-401 Klärteiche Offstein	65
Abs. 1 Blaukehlchen, Moorente	
Abs. 2 Löffelente, Brandgans, Flussregenpfeifer, Reiherente, Wasserralle, Seeschwalben (insbesondere Trauer-Seeschwalbe) (H), Limikolen (H), Möwen, Gründelenten, Tauchenten, Bekassine	
6416-401 Bobenheimer und Roxheimer Altrhein mit Silbersee	404
Abs. 1 Purpurreiher (H), Blaukehlchen (H), Zwergdommel, Weißstorch (H), Schwarzmilan, Rohrweihe, Eisvogel, Grauspecht, Mittelspecht, Neuntöter	
Abs. 2 Wasserralle (H), Schilfrohrsänger (H), Beutelmeise (H), Drosselrohrsänger, Rohrschwirl, Limikolen (H), Möwen (H), Seeschwalben, Gründelenten (H), Knäkente (H), Schnatterente (H), Tauchenten (H), Kolbenente (H), Tafelente, Graugans (H)	
6512-301 Mehlinger Heide	399
Abs. 1 Heidelerche (H), Ziegenmelker (H), Neuntöter	
Abs. 2 Wendehals	
6514-401 Haardtrand	14.747
Abs. 1 Ziegenmelker (H), Schwarzspecht (H), Heidelerche (H), Wespenbussard, Uhu, Wanderfalke, Grauspecht, Mittelspecht, Neuntöter, Raufußkauz, Wachtelkönig	
Abs. 2 Wiedehopf (H), Wendehals (H), Zippammer, Zaunammer (H), Steinschmätzer (H)	
6516-401 Neuhofener Altrhein mit Prinz-Karl-Wörth	364
Abs. 1 Zwergdommel (H), Schwarzmilan (H), Rohrweihe, Eisvogel, Grauspecht, Schwarzspecht, Mittelspecht, Blaukehlchen	
Abs. 2 Wasserralle (H), Beutelmeise (H), Schilfrohrsänger, Drosselrohrsänger, Schwimmvögel, Kolbenente, Reiherente	
6616-401 Otterstadter Altrhein und Angelhofer Altrhein inklusive Binsfeld	1.173
Abs. 1 Schwarzmilan (H), Eisvogel (H), Mittelspecht (H), Grauspecht, Schwarzspecht, Blaukehlchen	
Abs. 2 Tauchenten (H), Kormoran (H), Saatgans (H), Blässgans (H), Weißwangengans (H), Graugans (H), Möwen, Taucher (H)	
6616-402 Speyerer Wald, Nonnenwald und Bachauen zwischen Geinsheim und Hanhofen	8.019
Abs. 1 Wachtelkönig (H), Ziegenmelker (H), Mittelspecht (H), Rohrweihe (H), Wespenbussard, Eisvogel, Grauspecht, Schwarzspecht, Heidelerche, Blaukehlchen, Neuntöter, Weißstorch	
Abs. 2 Wendehals (H), Wasserralle, Wiedehopf, Bekassine, Braunkehlchen, Limikolen	
6710-401 Hornbach und Seitentäler	690
Abs. 1 Eisvogel (H), Neuntöter, Weißstorch (H)	
Abs. 2 -	
6715-401 Offenbacher Wald, Bellheimer Wald und Queichwiesen	5.324
Abs. 1 Wachtelkönig (H), Ziegenmelker (H), Mittelspecht (H), Wespenbussard, Rotmilan, Rohrweihe, Grauspecht, Schwarzspecht, Heidelerche, Neuntöter, Eisvogel, Blaukehlchen, Weißstorch (H)	
Abs. 2 Wendehals (H), Wasserralle, Wiedehopf, Bekassine, Braunkehlchen, Wiesenpieper	
6716-401 NSG Mechtersheimer Tongruben	33
Abs. 1 Purpurreiher (H), Rohrweihe (H), Blaukehlchen (H), Zwergdommel, Flusseeeschwalbe, Eisvogel, Goldregenpfeifer	
Abs. 2 Wasserralle (H), Beutelmeise (H), Rohrschwirl, Schilfrohrsänger, Drosselrohrsänger, Kormoran, Schwimmvögel, Gänse, Seeschwalben, Limikolen	

6716-402 Berghausener und Lingenfelder Altrhein mit Insel Flotzgrün	1.808
Abs. 1 Schwarzmilan (H), Eisvogel (H), Mittelspecht (H), Blaukehlchen (H), Purpurreiher, Wespenbussard, Rohrweihe, Grauspecht, Schwarzspecht, Neuntöter, Wachtelkönig	
Abs. 2 Wasserralle, Wendehals, Schilfrohrsänger, Drosselrohrsänger, Beutelmeise, Seeschwalben (H), Möwen, Limikolen (H), Schwimmvögel (insbesondere Tauchenten (H), Gründelenten, Gänse (H), Kormoran (H))	
6716-403 Rußheimer Altrhein	85
Abs. 1 Zwergdommel (H), Purpurreiher, Blaukehlchen	
Abs. 2 Wasserralle (H), Drosselrohrsänger, Beutelmeise, Schwimmvögel	
6716-404 Heiligensteiner Weiher	44
Abs. 1 Zwergdommel (H), Rohrweihe, Blaukehlchen	
Abs. 2 Wasserralle, Beutelmeise, Graugans, Knäkente, Bekassine	
6812-401 Pfälzerwald	30.263
Abs. 1 Wanderfalke (H), Sperlingskauz (H), Raufußkauz (H), Neuntöter (H), Eisvogel, Schwarzspecht (H), Grauspecht (H), Wespenbussard (H)	
Abs. 2 Wendehals (H), Wasserralle	
6815-401 Neupotzer Altrhein	238
Abs. 1 Zwergdommel (H), Purpurreiher (H), Rohrweihe (H), Eisvogel, Grauspecht, Mittelspecht, Blaukehlchen, Neuntöter, Weißstorch (H)	
Abs. 2 Wasserralle (H), Rohrschwirl (H), Beutelmeise (H), Drosselrohrsänger, Schilfrohrsänger	
6816-402 Hördter Rheinaue inklusive Kahnbusch und Oberscherpfer Wald	1.979
Abs. 1 Zwergdommel (H), Schwarzmilan (H), Eisvogel (H), Grauspecht (H), Mittelspecht (H), Weißstorch, Wespenbussard, Rotmilan, Rohrweihe, Schwarzspecht, Blaukehlchen, Neuntöter	
Abs. 2 Wasserralle, Wendehals, Schilfrohrsänger, Beutelmeise, Drosselrohrsänger	
6816-403 Karlskopf und Leimersheimer Altrhein	150
Abs. 1 Eisvogel, Schwarzmilan, Grauspecht	
Abs. 2 Gründelenten (H), Graugans (H), Tauchenten, Kormoran, Säger	
6816-404 Sondernheimer Tongruben	43
Abs. 1 Zwergdommel (H), Blaukehlchen, Purpurreiher, Eisvogel, Rohrweihe, Weißstorch	
Abs. 2 Wasserralle (H), Rohrschwirl, Beutelmeise, Drosselrohrsänger, Schilfrohrsänger, Gründelenten	
6914-401 Bienwald und Viehstrichwiesen	16.367
Abs. 1 Wespenbussard (H), Wachtelkönig (H), Ziegenmelker (H), Grauspecht (H), Schwarzspecht (H), Mittelspecht (H), Heidelerche (H), Schwarzmilan, Rotmilan, Rohrweihe, Eisvogel, Blaukehlchen, Neuntöter, Weißstorch (H)	
Abs. 2 Wiedehopf (H), Wendehals (H), Wasserralle, Bekassine, Braunkehlchen, Wiesenpieper	
6915-402 Wörther Altrhein und Wörther Rheinhafen	240
Abs. 1 Zwergdommel (H), Purpurreiher (H), Rohrweihe (H), Eisvogel, Grauspecht, Schwarzspecht, Blaukehlchen, Wespenbussard, Schwarzmilan, Neuntöter	
Abs. 2 Wasserralle (H), Rohrschwirl, Schilfrohrsänger, Drosselrohrsänger, Beutelmeise, Gründelenten (H), Tauchenten (H), Taucher, Säger, Möwen, Kormoran, Schwimmenten	
6915-403 Goldgrund und Daxlander Au	854
Abs. 1 Schwarzmilan (H), Flusseeeschwalbe (H), Mittelspecht (H), Rohrweihe, Eisvogel, Grauspecht, Schwarzspecht, Neuntöter	
Abs. 2 -	

7015-405 Neuburger Altrheine

108

- Abs. 1 Zwergdommel (H), Rohrweihe, Eisvogel, Grauspecht, Schwarzspecht, Mittelspecht, Blaukehlchen, Neuntöter, Purpurreiher
- Abs. 2 Wasserralle (H), Rohrschwirl (H), Beutelmeise (H), Schilfrohrsänger, Drosselrohrsänger

Natura 2000

Vogelschutzgebiete



Rheinland-Pfalz

