



NSG-ALBUM

Fulder Aue - Ilmenaue

NSG 339-056



(H.-J. Dechent)

NSG-ALBUM

Fulder-Aue - Ilmenau

Entwicklung des Gebiets im Zeitraum der Biotopbetreuung (Überblick)

Schutzgebietsausweisung NSG, 09.01.1995

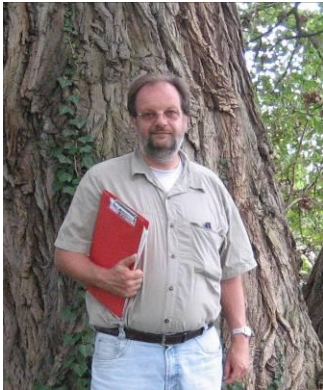
Biotopbetreuung seit: 1994

Entwicklungsziel: Vielfältige, durch direkte Überflutung geprägte Stromtal-Auenlandschaft mit ihren spezifischen, teils naturnahen, teils kulturhistorisch bedingten Lebensräumen wie Gewässer mit Flachwasserbereichen (inkl. Sand-, Schlamm- und Kiesflächen bei Niedrigwasser), Auenwälder, Röhrichte, extensiv genutzten Auenwiesen, Weidengebüsche, Kopfweiden sowie Streuobstwiesen. Überraschende Bedeutung als internationaler Rast- und Überwinterungsplatz für Wasser- und Watvögel.

Maßnahmenumsetzung: Offenhaltung von Wiesen, Schnitt von Kopfweiden

Zustand (früher): Umbruch von Wiesen, Degeneration von Auenwiesen, Auseinanderbrechen von Kopfweiden, Rückgang der Leitarten, Ausbreitung von Problemarten

Bisher erreichtes Ziel: Regeneration von Auenwiesen, Erhalt der Kopfweiden, Zunahme der Leitarten. In guter Zusammenarbeit mit den Fachbehörden des Kreises MZB und der SGD Süd.



**Ihr Biotopbetreuer im Landkreis
„Mainz-Bingen und Stadt Mainz“:**

Dipl. Ing. (FH) Hans-Jürgen Dechent
Tel: 06732 4783
mailto: dechent@gmx.de

Impressum




Landesamt für Umwelt Rheinland-Pfalz
Kaiser-Friedrich-Str.7
55116 Mainz
www.lfu.rlp.de

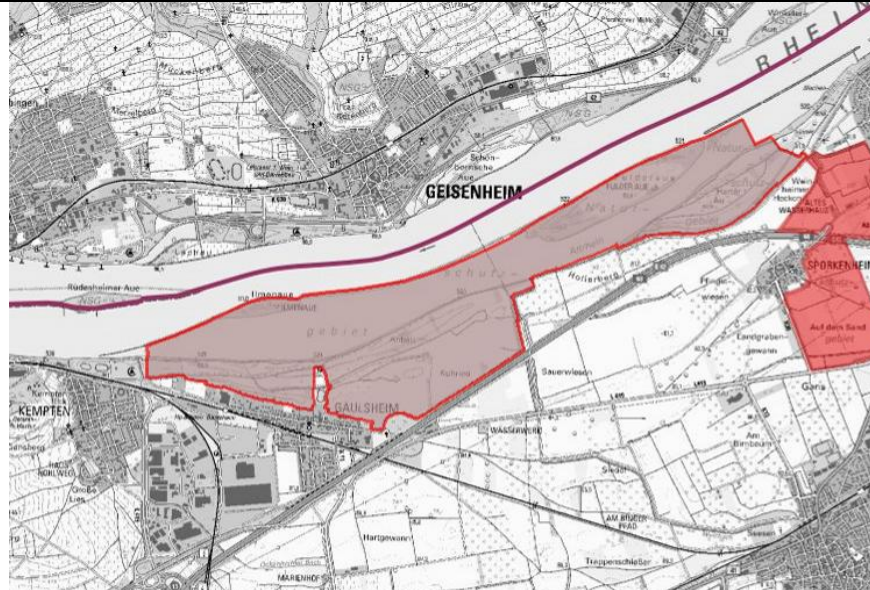
Fotos: Hans-Jürgen Dechent
Text: Hans-Jürgen Dechent
Stand: März / 2016

Lage des NSG
Fulder Aue – Ilmenaue
(grau hinterlegt)

(LANIS Mapserver,
Stand: März 2016)

Legende


-  NSG (Naturschutzgebiete)
-  Landesgrenze
-  TK 1:25.000 grau



Maßnahmenflächen der
Biotopbetreuung

(LANIS Mapserver,
Stand: März 2016)

Legende





-  MAS (Maßnahmen)

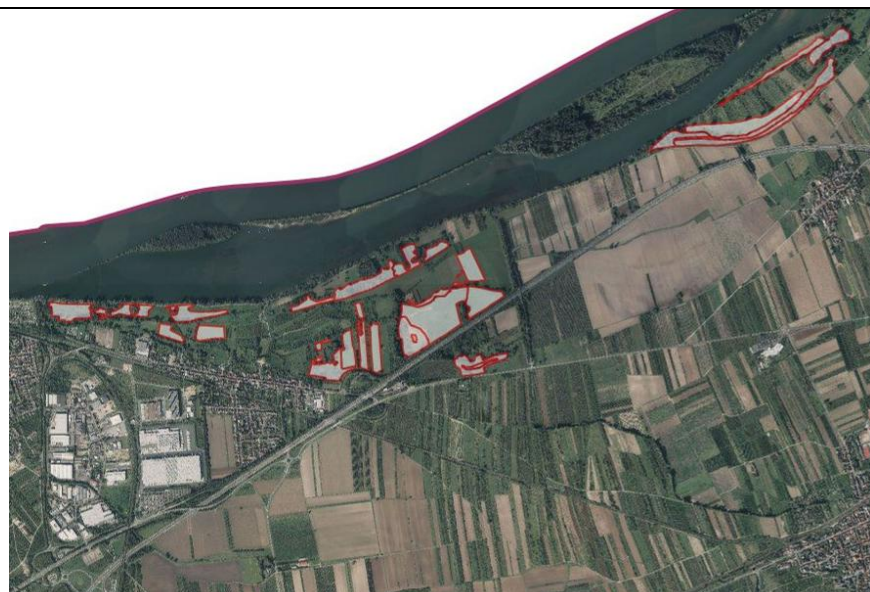


Biotopkataster

(LANIS Mapserver,
Stand: März 2016)

Legende

-  Biotoptypen (Punkte) gem. § 30 BNatSchG
-  Biotoptypen (Linien) gem. § 30 BNatSchG
-  Biotoptypen (Flächen) gem. § 30 BNatSchG
-  Landesgrenze





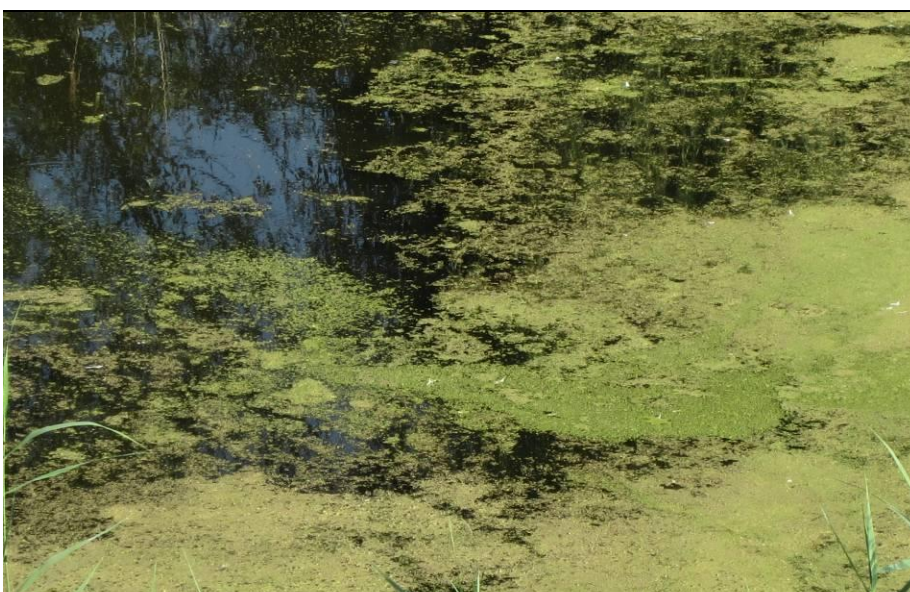
Charakteristischer Aspekt des Sporkenheimer Altrheins mit Wasserlinsen-Decke, Schilfröhricht, Weiden und angeschwemmtem Totholz

(H.-J. Dechent, 2014)



Temporär treten auch Wassermoose (*Ricciocarpus natans*) in Erscheinung

(H.-J. Dechent, 2014)



Wasserlinsen-Decke mit der oft übersehenen Zwergwasserlinse *Wolffia* (dunkelgrün). Neueste Forschungen könnten ergeben, dass es sich nicht um *W. arrhiza*, sondern um den Neophyten *Wolffia columbiana* handelt.

(H.-J. Dechent, 2011)

Nasswiese mit der zur Blütezeit aspektbildenden Sumpf-Wolfsmilch (*Euphorbia palustris*)

(H.-J. Dechent, 2013)



links: die in RP stark gefährdete Sibirische Schwertlilie (*Iris sibirica*) auf einer Feuchtwiese im „Kuhried“
(H.-J. Dechent, 2013)



rechts: die in RP gefährdete Knoten-Binse (*Juncus subnodulosus*) – eine typische Art stauwasser Senken
(H.-J. Dechent, 2014)



Alte Flutrinne des Rheines mit schon aus der Ferne auffälligem Bestand der Knotenbinse (dunkelgrün)

(H.-J. Dechent, 2014)





Wechselfeuchte Wiese
mit Wiesen-Baldrian
(*Valeriana pratensis*)

(H.-J. Dechent, 2013)



links: Entferntährige
Segge (*Carex distans*) –
eine seltene Seggenart
nasser Wiesen
(H.-J. Dechent, 2007)



rechts: Die in
Deutschland gefährdete
Filz-Segge (*Carex
tomentosa*) – eine
Seggenart wechselfeuchter
bis wechsellückiger
Wiesen
(H.-J. Dechent, 2014)



Der in RP stark
gefährdete Langblättrige
Ehrenpreis (*Pseudo-
lysimum longifolium*)
bildet einige größere
Bestände im NSG

(H.-J. Dechent, 2015)

Wechselfeuchte Wiese
der Rheinaue bei
Gaulsheim

(H.-J. Dechent, 2011)



links: Der in RP
gefährdete Weiden-Alant
(*Inula salicina*)
(H.-J. Dechent, 2014)

rechts: Das in RP stark
gefährdete Hohe
Veilchen (*Viola elatior*)
(H.-J. Dechent, 2011)



Kleine Gruppe alter
Eichen im NSG. Im
waldarmen Rheinhessen
eine Seltenheit.

(H.-J. Dechent, 2013)





Salbei-Glatthaferwiesen sind im Gebiet sehr selten.

(H.-J. Dechent, 2013)



links: Der in RP stark gefährdete Kicher-*Tragant* (*Astragalus cicer*) kommt im Gebiet nur am Rheindamm vor.
(H.-J. Dechent, 2013)

rechts: Die in RP gefährdete Nelken-Sommerwurz (*Orobancha caryophyllacea*) auf *Galium*
(H.-J. Dechent, 2013)



Orientalischer Bocksbart (*Tragopogon pratensis* ssp. *orientalis*)

(H.-J. Dechent, 2013)

Biototypische und seltene Arten

Pflanzenarten:

- Kantiger Lauch (*Allium angulosum*) RP 2, D 3
- Lanzell-Froschlöffel (*Alisma lanceolatum*)
- Kicher-Tragant (*Astragalus cicer*) RP 2, D 3
- Großer Algenfarn (*Azolla filiculoides*)
- Schwänenblume (*Butomus umbellatus*)
- Sumpf-Dotterblume (*Caltha palustris*), regional selten
- Entferntährige Segge (*Carex distans*) RP 3, D 3
- Filz-Segge (*Carex tomentosa*) D 3
- Hühnerbiss (*Cucubalus baccifer*) RP 3
- Sumpf-Wolfsmilch (*Euphorbia palustris*) RP 3, D 3
- Kleines Mädesüß (*Filipendula vulgaris*) RP 3
- Nordisches Labkraut (*Galium boreale*) RP 3
- Wiesen-Alant (*Inula britannica*) RP 3
- Weiden-Alant (*Inula salicina*) RP 3
- Sibirische Schwertlilie (*Iris sibirica*) RP 2, D 3
- Knoten-Binse (*Juncus subnodulosus*) RP 3, D 3
- Sumpf-Platterbse (*Lathyrus palustris*) RP 2, D 3
- Bucklige Wasserlinse (*Lemna gibba*)
- Kleine Wasserlinse (*Lemna minor*)
- Zierliche Wasserlinse (*Lemna minuta*)
- Nelken-Sommerwurz (*Orobanche caryophyllacea*) RP 3, D 3
- Artengruppe Doldiger Milchstern (*Ornithogalum umbellatum* agg.)
- Echter Haarstrang (*Peucedanum officinale*) RP 3, D 3
- Kleines Flohkraut (*Pulicaria vulgaris*) RP 2, D 3
- Langblättriger Ehrenpreis (*Pseudolysimachion longifolium*) RP 2, D 3
- Wassermooß (*Ricciocarpus natans*)
- Salz-Bunge (*Samolus valerandi*) RP 2, D 2
- Großer Wiesenknopf (*Sanguisorba officinalis*)
- Sumpf-Greiskraut (*Senecio paludosus*) RP 3, D 3
- Färber-Scharte (*Serratula tinctoria*) RP 3, D 3
- Wiesen-Silge (*Silaum silaus*)
- Breitblättriger Merk (*Sium latifolium*), regional selten
- Teichlinse (*Spirodela polyrrhiza*)
- Gelbe Wiesenraute (*Thalictrum flavum*)
- Orientalischer Bocksbart (*Tragopogon pratensis* ssp. *orientalis*)
- Wiesen-Baldrian (*Valeriana pratensis*)
- Hohes Veilchen (*Viola elatior*) RP 2, D 2
- Zwergwasserlinse (*Wolffia* spec.)

Tierarten:

Eine umfangreiche Zusammenstellung, besonders der Avifauna finden Sie in der Broschüre "Das Europareservat - Rhein zwischen Eltville und Bingen", Hrsg. Naturschutzzentrum Rheinauen (download unter <http://www.nabu-rheinauen.de/wir-über-uns/infomaterialien/>)